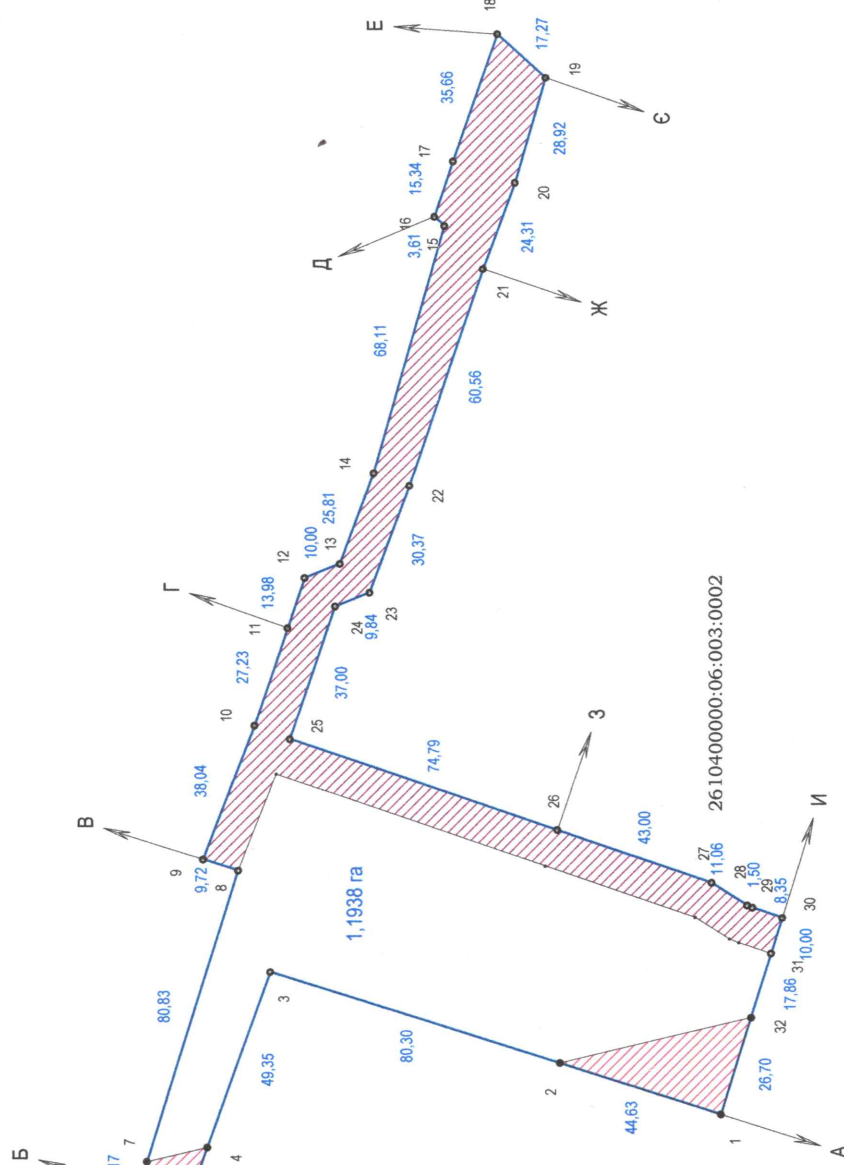


КАДАСТРОВИЙ ПЛАН ЗЕМЕЛЬНОЇ ДІЛЯНКИ
Кадастровий номер земельної ділянки - 2610400000:06:003:

КАТАЛОГ КООРДИНАТ
В МСК-26

№	X	Y
1	5 435 240,77	270 265,09
2	5 435 283,09	270 279,24
3	5 435 359,24	270 304,68
4	5 435 376,64	270 258,51
5	5 435 382,50	270 242,97
6	5 435 395,22	270 247,20
7	5 435 392,66	270 254,96
8	5 435 367,33	270 331,71
9	5 435 376,56	270 334,76
10	5 435 362,33	270 370,03
11	5 435 353,11	270 395,65
12	5 435 348,38	270 408,80
13	5 435 339,04	270 412,37
14	5 435 329,67	270 436,42
15	5 435 309,81	270 501,57
16	5 435 312,42	270 504,06
17	5 435 307,26	270 518,50
18	5 435 294,94	270 551,96
19	5 435 282,35	270 540,15
20	5 435 290,95	270 512,54
21	5 435 299,80	270 489,89
22	5 435 320,31	270 432,91
23	5 435 331,33	270 404,62
24	5 435 340,52	270 401,10
25	5 435 353,06	270 366,28
26	5 435 282,69	270 340,96
27	5 435 242,23	270 326,40
28	5 435 232,97	270 320,35
29	5 435 231,60	270 319,76
30	5 435 223,74	270 316,93
31	5 435 226,86	270 307,43
32	5 435 232,43	270 290,46
1	5 435 240,77	270 265,09

ЕКСПЛІКАЦІЯ ЗЕМЕЛЬНИХ УГІДЬ			
№	Код та назва земельних угідь згідно КВЗУ	Площа	
1	Ділянка	1,1938 га	
2	Угіддя 009.03	1,1938 га	
3	в.т.ч. Обмеження 07.02	0,4149 га	
	в.т.ч. Обмеження 01.05	0,0765 га	



- 07.02 - право проїзду на транспортному засобі по наявному шляху
- 01.05 - охоронна зона навколо (вздовж) об'єкта енергетичної системи

ОПИС МЕЖ

- Від А до Б землі міської ради
- Від Б до В землі міської ради
- Від В до Г землі міської ради
- Від Г до Д землі міської ради
- Від Д до Е землі міської ради
- Від Е до Є землі міської ради (дорога)
- Від Є до Ж землі міської ради
- Від Ж до З землі міської ради
- Від З до И землі міської ради 2610400000:06:003:0002
- Від И до А землі міської ради

КАТАЛОГ КООРДИНАТ, ЛІНІЙ ТА ДИРЕКЦІЙНИХ КУТИ

№	X	Y	Довжина, м	Дирекційний кут	Внутрішній кут
1	5426290,18 м	1361642,42 м	44,63	017°31'59"	089°42'35"
2	5426332,73 м	1361655,86 м	80,30	017°32'00"	179°59'59"
3	5426409,30 м	1361680,05 м	49,35	289°42'10"	267°49'50"
4	5426425,94 м	1361633,59 м	16,60	289°42'15"	179°59'55"
5	5426431,53 м	1361617,96 м	13,41	017°26'29"	092°15'46"
6	5426444,32 м	1361621,98 м	8,17	107°19'19"	090°07'11"
7	5426441,89 м	1361629,78 м	80,83	107°19'13"	180°00'05"
8	5426417,83 м	1361706,94 м	9,72	017°19'13"	270°00'00"
9	5426427,11 м	1361709,83 м	38,04	111°01'34"	086°17'39"
10	5426413,46 м	1361745,34 м	27,23	108°50'30"	182°11'04"
11	5426404,67 м	1361771,11 м	13,98	108°50'22"	180°00'08"
12	5426400,15 м	1361784,34 м	10,00	158°06'52"	130°43'30"
13	5426390,88 м	1361788,06 м	25,81	110°20'47"	227°46'05"
14	5426381,90 м	1361812,26 м	68,11	106°00'41"	184°20'05"
15	5426363,11 м	1361877,73 м	3,61	042°41'52"	243°18'50"
16	5426365,77 м	1361880,18 м	15,34	108°43'27"	113°58'24"
17	5426360,84 м	1361894,71 м	35,66	109°16'10"	179°27'18"
18	5426349,07 м	1361928,37 м	17,27	222°13'48"	067°02'22"
19	5426336,29 м	1361916,76 м	28,92	286°21'35"	115°52'12"
20	5426344,44 м	1361889,01 м	24,31	290°23'51"	175°57'44"
21	5426352,91 м	1361866,22 м	60,56	288°51'04"	181°32'47"
22	5426372,48 м	1361808,90 м	30,37	290°20'54"	178°30'10"
23	5426383,04 м	1361780,43 м	9,84	338°06'32"	132°14'22"
24	5426392,17 м	1361776,77 м	37,00	288°51'04"	229°15'28"
25	5426404,13 м	1361741,75 м	74,79	198°51'03"	270°00'01"
26	5426333,35 м	1361717,58 м	43,00	198°51'06"	179°59'57"
27	5426292,66 м	1361703,69 м	11,06	212°10'18"	166°40'48"
28	5426283,29 м	1361697,80 м	1,50	202°32'04"	189°38'14"
29	5426281,91 м	1361697,23 м	8,35	198°51'13"	183°40'51"
30	5426274,01 м	1361694,53 м	10,00	287°14'32"	091°36'41"
31	5426276,97 м	1361684,98 м	17,86	287°14'28"	180°00'04"
32	5426282,27 м	1361667,92 м	26,70	287°14'34"	179°59'55"
1			942,32		5400°00'00"

Замовник

Місце розташування зем. ділянки: м. Калущі, вул. Литвинна, 30С

Цільове призначення: Категорія земель: 1900 (землі промисловості, транспорту, зв'язку, енергетики, оборони та іншого призначення) існують: земельні ділянки кожної категорії земель, які не надані у власність або користування існують: земельні ділянки кожної категорії земель, які не надані у власність або користування Вид використання: промисловість, транспорт, зв'язок, енергетика, оборона та інше призначення Вид використання: промисловість, транспорт, зв'язок, енергетика, оборона та інше призначення Вид використання: промисловість, транспорт, зв'язок, енергетика, оборона та інше призначення Вид використання: промисловість, транспорт, зв'язок, енергетика, оборона та інше призначення

Площа: 1,1938 га

Категорія земель: 1900 (землі промисловості, транспорту, зв'язку, енергетики, оборони та іншого призначення)

Вид використання: промисловість, транспорт, зв'язок, енергетика, оборона та інше призначення

Вид використання: промисловість, транспорт, зв'язок, енергетика, оборона та інше призначення

Вид використання: промисловість, транспорт, зв'язок, енергетика, оборона та інше призначення

Вид використання: промисловість, транспорт, зв'язок, енергетика, оборона та інше призначення

Вид використання: промисловість, транспорт, зв'язок, енергетика, оборона та інше призначення

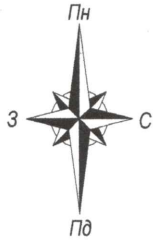
Вид використання: промисловість, транспорт, зв'язок, енергетика, оборона та інше призначення

Вид використання: промисловість, транспорт, зв'язок, енергетика, оборона та інше призначення

Вид використання: промисловість, транспорт, зв'язок, енергетика, оборона та інше призначення

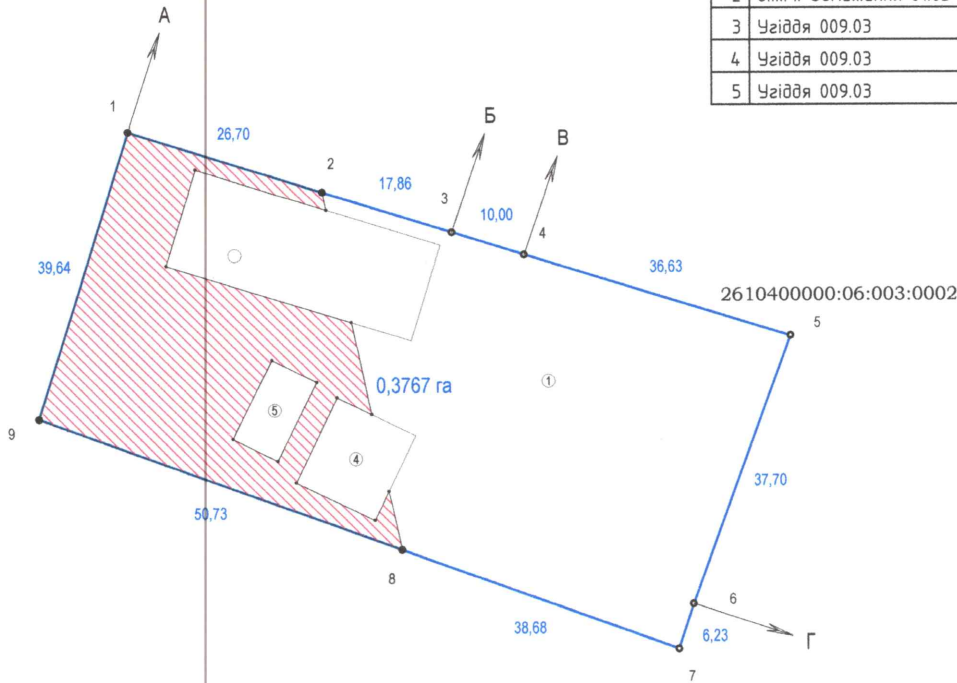
КАДАСТРОВИЙ ПЛАН ЗЕМЕЛЬНОЇ ДІЛЯНКИ

Кадастровий номер земельної ділянки - 2610400000:06:003:



ЕКСПЛІКАЦІЯ ЗЕМЕЛЬНИХ УГІДЬ

№	Код та назва земельних угідь згідно КВЗУ	Площа
	Ділянка	0,3767 га
1	Узіддя 009.03	0,3102 га
2	в.п.ч. Обмеження 01.05	0,1086 га
3	Узіддя 009.03	0,0447 га
4	Узіддя 009.03	0,0142 га
5	Узіддя 009.03	0,0076 га



КАТАЛОГ КООРДИНАТ В МСК-26

№	X	Y
1	5 435 240,77	270 265,09
2	5 435 232,43	270 290,46
3	5 435 226,86	270 307,43
4	5 435 223,74	270 316,93
5	5 435 212,31	270 351,72
6	5 435 177,15	270 338,13
7	5 435 171,26	270 336,07
8	5 435 185,06	270 299,94
9	5 435 203,16	270 252,55
1	5 435 240,77	270 265,09

КАТАЛОГ КООРДИНАТ, ЛІНІЙ ТА ДИРЕКЦІЙНІ КУТИ

№	X	Y	Довжина	Кут	Внутрішній
1	5426290,18 м	1361642,42 м	26,702	107°14'34"	090°15'10"
2	5426282,27 м	1361667,92 м	17,865	107°14'28"	180°00'05"
3	5426276,97 м	1361684,98 м	9,996	107°14'32"	179°59'56"
4	5426274,01 м	1361694,53 м	36,626	107°14'30"	180°00'02"
5	5426263,15 м	1361729,51 м	37,698	200°12'00"	087°02'30"
6	5426227,77 м	1361716,49 м	6,235	198°15'17"	181°56'43"
7	5426221,85 м	1361714,54 м	38,683	289°57'37"	088°17'40"
8	5426235,06 м	1361678,18 м	50,726	289°57'40"	179°59'57"
9	5426252,37 м	1361630,50 м	39,641	017°29'43"	092°27'57"
			264,172		1260°00'00"

- 01.05 - охоронна зона навколо (вздовж) об'єкта енергетичної системи

ОПИС СУМІЖНИХ ЗЕМЛЕВЛАСНИКІВ ТА ЗЕМЛЕКОРИСТУВАЧІВ

Від А до Б	землі міської ради
Від Б до В	землі міської ради (дорога)
Від В до Г	землі міської ради 2610400000:06:003:0002
Від Г до А	землі міської ради

Замовник		Андрусишин Сергій Миколайович				
Місце розташування зем. ділянки		Івано-Франківська обл., м. Калуш, вул. Литвина				
Цільове призначення	Категорія земель	(900)землі промисловості, транспорту, зв'язку, енергетики, оборони та іншого призначення				
	Вид використання	існуючий: земельні ділянки кожної категорії земель, які не надані у власність або користування громадянам чи юридичним особам				
	Код використання	проектний: для розміщення та експлуатації будівель і споруд автомобільного транспорту та дорожнього господарства				
Площа, гектарів	0,3767 га					
ФОРТИФІКОВАНИЙ ІНЖЕНЕР ЗЕМЛЕВПОРЯДНИК	Г.В. Мойсин		Проект землеустрою щодо відведення земельної ділянки	Масштаб	Лист	Листів
Виконав	Г.В. Мойсин		Кадастровий план земельної ділянки	1:1000	1	1
				Фізична особа-підприємець Мойсин Галина Василівна Калуш - 2020		

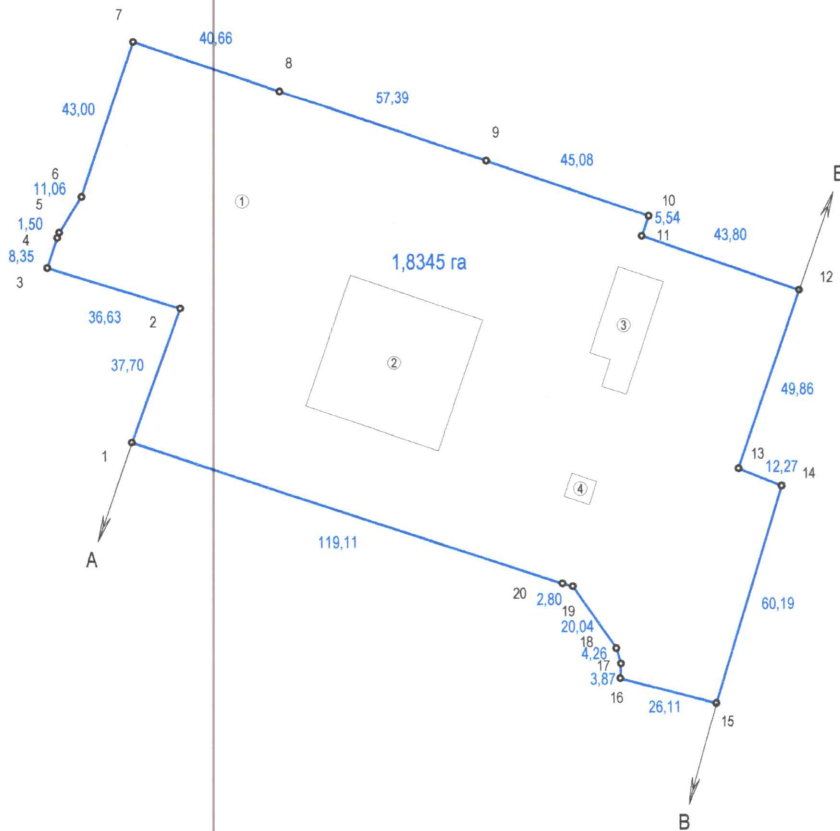


КАДАСТРОВИЙ ПЛАН ЗЕМЕЛЬНОЇ ДІЛЯНКИ

Кадастровий номер земельної ділянки - 2610400000:06:003:0002

ЕКСПЛІКАЦІЯ ЗЕМЕЛЬНИХ УГІДЬ

№	Код та назва земельних угідь згідно КВЗУ	Площа
	Ділянка	1,8345 га
1	Угіддя 009.03	1,6605 га
2	Угіддя 009.03	0,1345 га
3	Угіддя 009.03	0,0350 га
4	Угіддя 009.03	0,0045 га



ТАБЛИЦЯ КООРДИНАТ
поворотних точок меж земельної ділянки

№	X	Y
1	5426227,77 м	1361716,49 м
2	5426263,15 м	1361729,51 м
3	5426274,01 м	1361694,53 м
4	5426281,91 м	1361697,23 м
5	5426283,29 м	1361697,80 м
6	5426292,66 м	1361703,69 м
7	5426333,35 м	1361717,58 м
8	5426320,21 м	1361756,06 м
9	5426301,67 м	1361810,37 м
10	5426287,06 м	1361853,02 м
11	5426281,83 м	1361851,21 м
12	5426267,32 м	1361892,53 м
13	5426220,24 м	1361876,11 м
14	5426215,57 м	1361887,45 м
15	5426158,08 м	1361869,65 м
16	5426164,87 м	1361844,44 м
17	5426168,73 м	1361844,63 м
18	5426172,84 м	1361843,49 м
19	5426189,38 м	1361832,19 м
20	5426190,08 м	1361829,47 м
1	5426227,77 м	1361716,49 м

Обмеження та обтяження на земельній ділянці відсутні

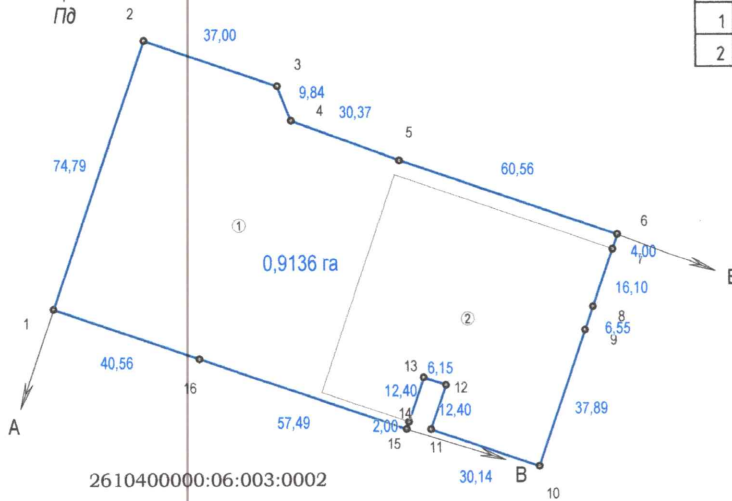
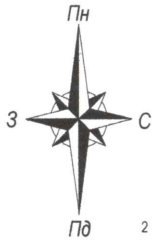
ОПИС СУМІЖНИХ ЗЕМЛЕВЛАСНИКІВ ТА ЗЕМЛЕКОРИСТУВАЧІВ

Від А до Б	землі міської ради
Від Б до В	землі сільської ради (дорога)
Від В до А	земельна ділянка гр. Гнатишин В. М.

Замовник		ТОВАРИСТВО З ОБМЕЖЕНОЮ ВІДПОВІДАЛЬНІСТЮ "ВЕТ АВТО"				
Місце розташування зем. ділянки		Івано-Франківська обл., м. Калуш, вул. Литвина				
Цільове призначення	Категорія земель	(900)землі промисловості, транспорту, зв'язку, енергетики, оборони та іншого призначення				
	Вид використання	для розміщення та експлуатації будівель і споруд автомобільного транспорту та дорожнього господарства				
	Код використання	12004				
Площа, гектарів		1,8345 га				
Ф.О.П. виконавця		Г.В. Мойсин	Технічна документація із землеустрою, щодо встановлення (відновлення) меж земельної ділянки в натурі (на місцевості).	Масштаб	Лист	Листів
Виконав		Г.В. Мойсин		1:2000	1	1
Виконав		Г.В. Мойсин	Кадастровий план земельної ділянки	Фізична особа-підприємець Мойсин Гаїна Василівна Калуш - 2020		

КАДАСТРОВИЙ ПЛАН ЗЕМЕЛЬНОЇ ДІЛЯНКИ

Кадастровий номер земельної ділянки - 2610400000:06:003:



2610400000:06:003:0002

ЕКСПЛІКАЦІЯ ЗЕМЕЛЬНИХ УГІДЬ

№	Код та назва земельних угідь згідно КВЗУ	Площа
	Ділянка	0,9136 га
1	Угіддя 009.03	0,5546 га
2	Угіддя 009.03	0,3590 га

КАТАЛОГ КООРДИНАТ В МСК-26

№	X	Y
1	5 435 282,69	270 340,96
2	5 435 353,06	270 366,28
3	5 435 340,52	270 401,10
4	5 435 331,33	270 404,62
5	5 435 320,31	270 432,91
6	5 435 299,80	270 489,89
7	5 435 296,04	270 488,54
8	5 435 280,89	270 483,08
9	5 435 274,73	270 480,87
10	5 435 239,08	270 468,04
11	5 435 249,29	270 439,68
12	5 435 260,95	270 443,88
13	5 435 263,04	270 438,09
14	5 435 251,37	270 433,89
15	5 435 249,49	270 433,21
16	5 435 268,95	270 379,12
1	5 435 282,69	270 340,96

КАТАЛОГ КООРДИНАТ, ЛІНІЇ ТА ДИРЕКЦІЙНІ КУТИ

№	X	Y	Довжина	Кут	Внутрішній
1	5426333,35 м	1361717,58 м	74,79	018°51'03"	089°59'58"
2	5426404,13 м	1361741,75 м	37,00	108°51'04"	089°59'59"
3	5426392,17 м	1361776,77 м	9,84	158°06'32"	130°44'32"
4	5426383,04 м	1361780,43 м	30,37	110°20'54"	227°45'38"
5	5426372,48 м	1361808,90 м	60,56	108°51'04"	181°29'50"
6	5426352,91 м	1361866,22 м	4,00	198°50'50"	090°00'14"
7	5426349,13 м	1361864,93 м	16,10	198°51'09"	179°59'41"
8	5426333,89 м	1361859,73 м	6,55	198°51'11"	179°59'58"
9	5426327,69 м	1361857,61 м	37,89	198°51'05"	180°00'05"
10	5426291,84 м	1361845,37 м	30,14	288°51'03"	090°00'02"
11	5426301,58 м	1361816,84 м	12,40	018°50'54"	090°00'09"
12	5426313,31 м	1361820,85 м	6,15	288°51'01"	269°59'53"
13	5426315,30 м	1361815,03 м	12,40	198°50'54"	270°00'07"
14	5426303,56 м	1361811,02 м	2,00	198°52'11"	179°58'44"
15	5426301,67 м	1361810,38 м	57,49	288°51'07"	090°01'04"
16	5426320,24 м	1361755,97 м	40,56	288°51'01"	180°00'06"
			438,24		2520°00'00"

Обмеження та обтяження на земельній ділянці відсутні

ОПИС СУМІЖНИХ ЗЕМЛЕВЛАСНИКІВ ТА ЗЕМЛЕКОРИСТУВАЧІВ

Від А до Б	землі міської ради (дорога)
Від Б до В	землі міської ради
Від В до А	землі міської ради 2610400000:06:003:0002

Замовник		Ільчишин Андрій Миколайович			
Місце розташування зем. ділянки		Івано-Франківська обл., м. Калуш, вул. Литвина			
Цільове призначення	Категорія земель	(900)землі промисловості, транспорту, зв'язку, енергетики, оборони та іншого призначення			
	Вид використання	існуючий: земельні ділянки кожної категорії земель, які не надані у власність або користування громадянам чи юридичним особам проектний: для розміщення та експлуатації будівель і споруд автомобільного транспорту та дорожнього господарства			
	Код використання	існуючий: 16.00 проектний: 12.04			
Площа, гектарів		0,9136 га			
ФОП	Г.В. Мойсин	Проект землеустрою щодо відведення земельної ділянки	Масштаб	Лист	Листів
Виконав	Г.В. Мойсин		1:2000	1	1
Виконав		Кадастровий план земельної ділянки	Фізична особа-підприємець Мойсин Галина Васиївна Калуш - 2020		

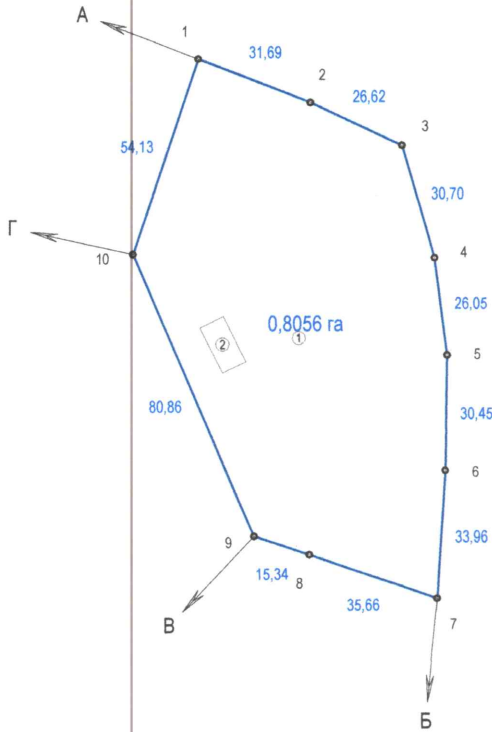
КАДАСТРОВИЙ ПЛАН ЗЕМЕЛЬНОЇ ДІЛЯНКИ

Кадастровий номер земельної ділянки - 2610400000:06:003:



ЕКСПЛІКАЦІЯ ЗЕМЕЛЬНИХ УГІДЬ

№	Код та назва земельних угідь згідно КВЗУ	Площа
	Ділянка	0,8056 га
1	Угіддя 009.03	0,7964 га
2	Угіддя 009.03	0,0092 га



КАТАЛОГ КООРДИНАТ В МСК-26

№	X	Y
1	5 435 438,46	270 492,35
2	5 435 426,52	270 521,70
3	5 435 414,75	270 545,58
4	5 435 385,09	270 553,49
5	5 435 359,18	270 556,20
6	5 435 328,76	270 555,00
7	5 435 294,94	270 551,96
8	5 435 307,26	270 518,50
9	5 435 312,42	270 504,06
10	5 435 387,51	270 474,06
1	5 435 438,46	270 492,35

КАТАЛОГ КООРДИНАТ, ЛІНІЙ ТА ДИРЕКЦІЙНІ КУТИ

№	X	Y	Довжина	Кут	Внутрішній
1	5426491,60 м	1361866,39 м	31,69	111°11'59"	087°35'55"
2	5426480,14 м	1361895,94 м	26,62	115°17'33"	175°54'26"
3	5426468,77 м	1361920,01 м	30,70	164°06'43"	131°10'49"
4	5426439,24 м	1361928,41 м	26,05	173°05'41"	171°01'03"
5	5426413,38 м	1361931,54 м	30,45	181°18'01"	171°47'39"
6	5426382,94 м	1361930,85 м	33,96	184°11'42"	177°06'20"
7	5426349,07 м	1361928,37 м	35,66	289°16'10"	074°55'32"
8	5426360,84 м	1361894,71 м	15,34	288°43'27"	180°32'42"
9	5426365,77 м	1361880,18 м	80,86	337°16'52"	131°26'35"
10	5426440,36 м	1361848,95 м	54,13	018°47'53"	138°28'59"
			365,46		1440°00'00"

Обмеження та обтяження на земельній ділянці відсутні

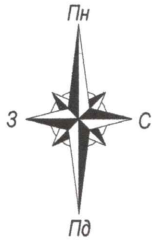
ОПИС СУМІЖНИХ ЗЕМЛЕВЛАСНИКІВ ТА ЗЕМЛЕКОРИСТУВАЧІВ

Від А до Б	землі міської ради (дорога)
Від Б до В	землі міської ради (дорога)
Від В до Г	землі міської ради
Від Г до А	землі міської ради

Замовник		ТОВАРИСТВО З ОБМЕЖЕНОЮ ВІДПОВІДАЛЬНІСТЮ "ВВТ АВТО"		
Місце розташування зем. ділянки		Івано-Франківська обл., м. Калуш, вул. Литвина		
Цільове призначення	Категорія земель	(900)землі промисловості, транспорту, зв'язку, енергетики, оборони та іншого призначення		
	Вид використання	існуючий; земельні ділянки кожної категорії земель, які не надані у власність або користування громадянам чи юридичним особам		
	Код використання	проектний: 16.00		
Площа, гектарів		0,8056 га		
ФОРМ		Г.В. Мойсин		
Виконав		Г.В. Мойсин		
Проект землеустрою щодо відведення земельної ділянки		Масштаб 1:2000, Лист 1, Листів 1		
Кадастровий план земельної ділянки		Фізична особа-підприємець Мойсин Галина Василівна Калуш - 2020		

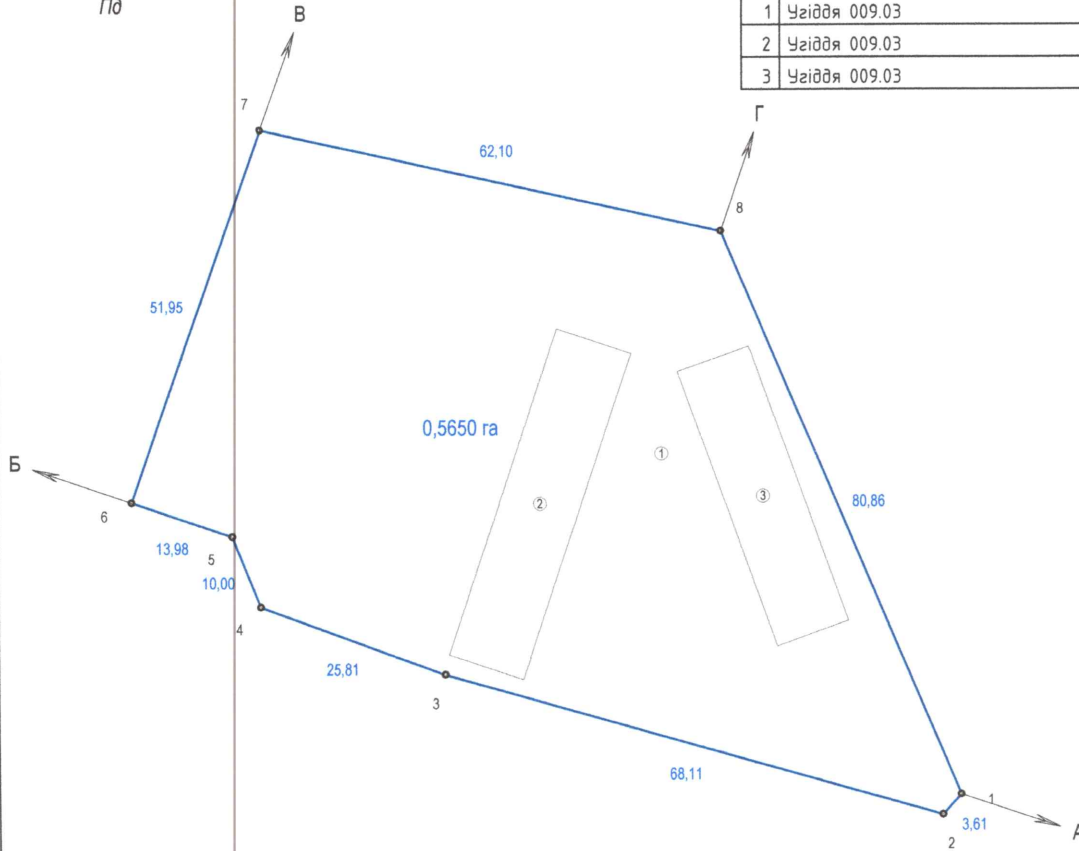
КАДАСТРОВИЙ ПЛАН ЗЕМЕЛЬНОЇ ДІЛЯНКИ

Кадастровий номер земельної ділянки - 2610400000:06:003:



ЕКСПЛІКАЦІЯ ЗЕМЕЛЬНИХ УГІДЬ

№	Код та назва земельних угідь згідно КВЗУ	Площа
	Ділянка	0,5650 га
1	Угіддя 009.03	0,4800 га
2	Угіддя 009.03	0,0465 га
3	Угіддя 009.03	0,0385 га



КАТАЛОГ КООРДИНАТ, ЛІНІЙ ТА ДИРЕКЦІЙНІ КУТИ

№	X	Y	Довжина	Кут	Внутрішній
1	5426365,77 м	1361880,18 м	3,608	222°41'52"	114°35'01"
2	5426363,11 м	1361877,73 м	68,114	286°00'41"	116°41'10"
3	5426381,90 м	1361812,26 м	25,807	290°20'47"	175°39'55"
4	5426390,88 м	1361788,06 м	9,999	338°06'52"	132°13'55"
5	5426400,15 м	1361784,34 м	13,976	288°50'22"	229°16'30"
6	5426404,67 м	1361771,11 м	51,945	019°19'38"	089°30'44"
7	5426453,68 м	1361788,30 м	62,095	102°23'43"	096°55'55"
8	5426440,36 м	1361848,95 м	80,863	157°16'52"	125°06'50"
			316,407		1080°00'00"

Обмеження та обтяження на земельній ділянці відсутні

ОПИС СУМІЖНИХ ЗЕМЛЕВЛАСНИКІВ ТА ЗЕМЛЕКОРИСТУВАЧІВ

Від А до Б	землі міської ради (дорога)
Від Б до В	землі міської ради
Від В до Г	землі міської ради
Від Г до А	землі міської ради

Замовник		ТОВАРИСТВО З ОБМЕЖЕНОЮ ВІДПОВІДАЛЬНІСТЮ "ВВТ АВТО"			
Місце розташування зем. ділянки		Івано-Франківська обл., м. Калуш, вул. Литвина			
Цільове призначення	Категорія земель	(900)землі промисловості, транспорту, зв'язку, енергетики, оборони та іншого призначення			
	Вид використання	існуючий: земельні ділянки кожної категорії земель, які не надані у власність або користування громадянам чи юридичним особам			
	Код використання	існуючий: 16.00 проектний: 12.04			
Площа, гектарів		0,5650 га			
Виконав	Мойсин Галина Василівна	Проект землеустрою щодо відведення земельної ділянки		Масштаб	Лист
		Г.В. Мойсин		1:1000	1
Виконав		Кадастровий план земельної ділянки		Фізична особа-підприємець Мойсин Галина Василівна Калуш - 2020	

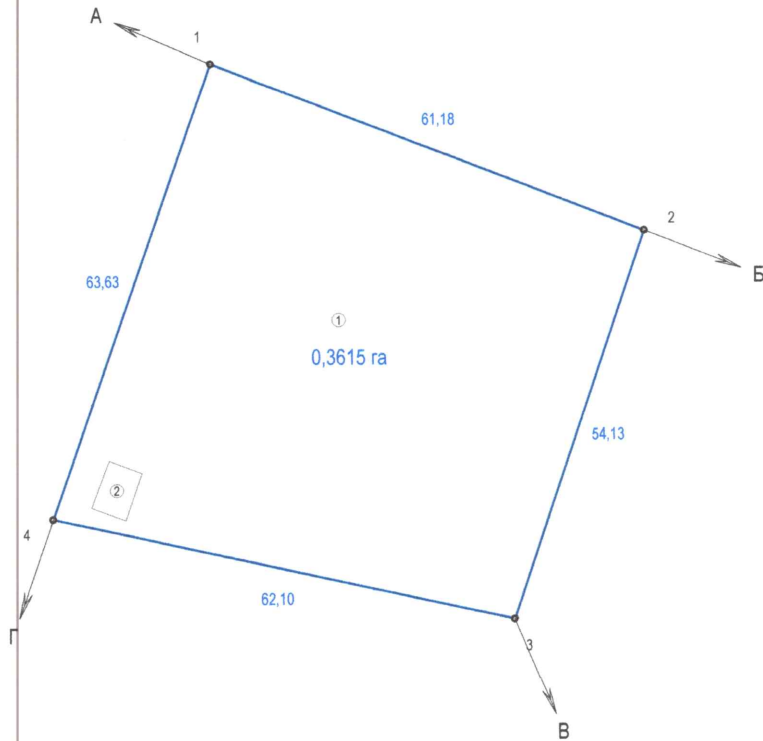


КАДАСТРОВИЙ ПЛАН ЗЕМЕЛЬНОЇ ДІЛЯНКИ

Кадастровий номер земельної ділянки - 2610400000:06:003:

ЕКСПЛІКАЦІЯ ЗЕМЕЛЬНИХ УГІДЬ

№	Код та назва земельних угідь згідно КВЗУ	Площа
	Ділянка	0,3615 га
1	Угіддя 009.03	0,3584 га
2	Угіддя 009.03	0,0031 га



КАТАЛОГ КООРДИНАТ В МСК-26

№	X	Y
1	5 435 461,52	270 435,69
2	5 435 438,46	270 492,35
3	5 435 387,51	270 474,06
4	5 435 401,84	270 413,65
1	5 435 461,52	270 435,69

КАТАЛОГ КООРДИНАТ, ЛІНІЙ ТА ДИРЕКЦІЙНІ КУТИ

№	X	Y	Довжина	Кут	Внутрішній
1	5426513,73 м	1361809,36 м	61,175	111°12'02"	088°07'33"
2	5426491,60 м	1361866,39 м	54,135	198°47'53"	092°24'09"
3	5426440,36 м	1361848,95 м	62,095	282°23'43"	096°24'10"
4	5426453,68 м	1361788,30 м	63,626	019°19'35"	083°04'08"
			241,031		360°00'00"

Обмеження та обтяження на земельній ділянці відсутні

ОПИС СУМІЖНИХ ЗЕМЛЕВЛАСНИКІВ ТА ЗЕМЛЕКОРИСТУВАЧІВ

Від А до Б	землі міської ради
Від Б до В	землі міської ради
Від В до Г	землі міської ради
Від Г до А	землі міської ради

Замовник		ТОВАРИСТВО З ОБМЕЖЕНОЮ ВІДПОВІДАЛЬНІСТЮ "ВВТ АВТО"			
Місце розташування зем. ділянки		Івано-Франківська обл., м. Калуш, вул. Литвина			
Цільове призначення	Категорія земель	(900)землі промисловості, транспорту, зв'язку, енергетики, оборони та іншого призначення			
	Вид використання	існуючий: земельні ділянки кожної категорії земель, які не надані у власність або користування громадянам чи юридичним особам			
	Код використання	існуючий: 15.00 проектний: 12.04			
Площа, гектарів		0,3615 га			
Виконав	Г.В. Мойсин	Проект землеустрою щодо відведення земельної ділянки		Масштаб	Лист
	Г.В. Мойсин	Кадастровий план земельної ділянки		1:1000	1
				Листів	
				1	
				Фізична особа-підприємець Мойсин Галина Василівна Калуш - 2020	

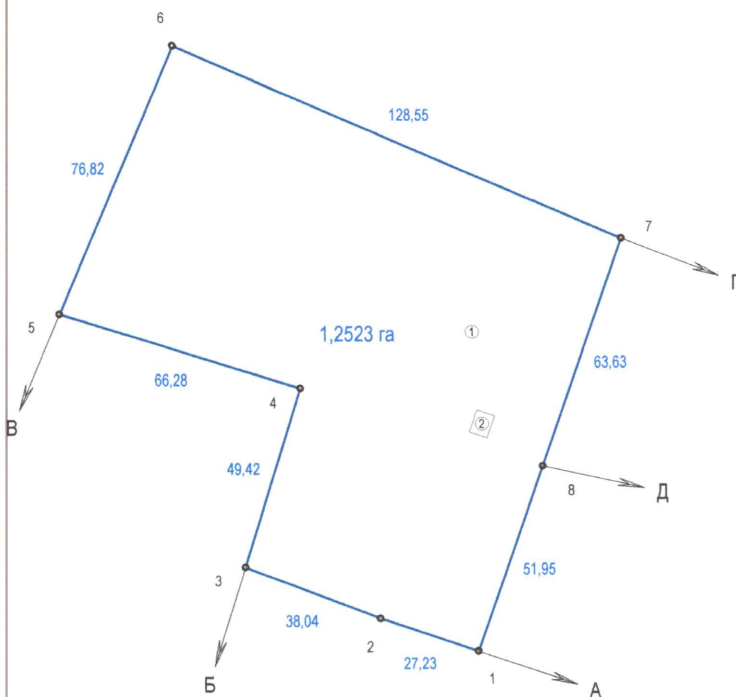


КАДАСТРОВИЙ ПЛАН ЗЕМЕЛЬНОЇ ДІЛЯНКИ

Кадастровий номер земельної ділянки - 2610400000:06:003:

ЕКСПЛІКАЦІЯ ЗЕМЕЛЬНИХ УГІДЬ

№	Код та назва земельних угідь згідно КВЗУ	Площа
	Ділянка	1,2523 га
1	Угіддя 009.03	1,2493 га
2	Угіддя 009.03	0,0030 га



КАТАЛОГ КООРДИНАТ В МСК-26

№	X	Y
1	5 435 353,11	270 395,65
2	5 435 362,33	270 370,03
3	5 435 376,56	270 334,76
4	5 435 423,49	270 350,25
5	5 435 444,26	270 287,31
6	5 435 514,44	270 318,54
7	5 435 461,52	270 435,69
8	5 435 401,84	270 413,65
1	5 435 353,11	270 395,65

КАТАЛОГ КООРДИНАТ, ЛІНІЙ ТА ДИРЕКЦІЙНІ КУТИ

№	X	Y	Довжина	Кут	Внутрішній
1	5426404,67 м	1361771,11 м	27,23	288°50'30"	090°29'07"
2	5426413,46 м	1361745,34 м	38,04	291°01'34"	177°48'56"
3	5426427,11 м	1361709,83 м	49,42	017°19'16"	093°42'18"
4	5426474,29 м	1361724,55 м	66,28	287°19'13"	270°00'03"
5	5426494,02 м	1361661,28 м	76,82	023°02'29"	084°16'44"
6	5426564,71 м	1361691,35 м	128,55	113°21'57"	089°40'32"
7	5426513,73 м	1361809,36 м	63,63	199°19'35"	094°02'23"
8	5426453,68 м	1361788,30 м	51,95	199°19'38"	179°59'57"
			501,92		1080°00'00"

Обмеження та обтяження на земельній ділянці відсутні

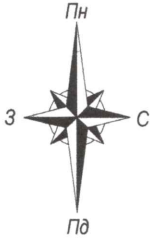
ОПИС СУМІЖНИХ ЗЕМЛЕВЛАСНИКІВ ТА ЗЕМЛЕКОРИСТУВАЧІВ

Від А до Б	землі міської ради (дорога)
Від Б до В	землі міської ради
Від В до Г	землі міської ради
Від Г до Д	землі міської ради
Від Д до А	землі міської ради

Замовник		Мордуч Володимир Володимирович			
Місце розташування зем. ділянки		Івано-Франківська обл., м. Калуш, вул. Литвина			
Цільове призначення	Категорія земель	(900)землі промисловості, транспорту, зв'язку, енергетики, оборони та іншого призначення			
	Вид використання	існуючий: земельні ділянки кожної категорії земель, які не надані у власність або користування громадянам чи юридичним особам проектний: для розміщення та експлуатації будівель і споруд автомобільного транспорту та дорожнього господарства			
	Код використання	існуючий: 16.00 фізична особа-підприємець проектний: 12.04 підприємство			
Площа, гектарів		1,2523 га			
ФОП	Г.В. Мойсин	Проект землеустрою щодо відведення земельної ділянки	Масштаб	Лист	Листів
Виконав	Г.В. Мойсин		1:2000	1	1
		Кадастровий план земельної ділянки	Фізична особа-підприємець Мойсин Галина Василівна Калуш - 2020		

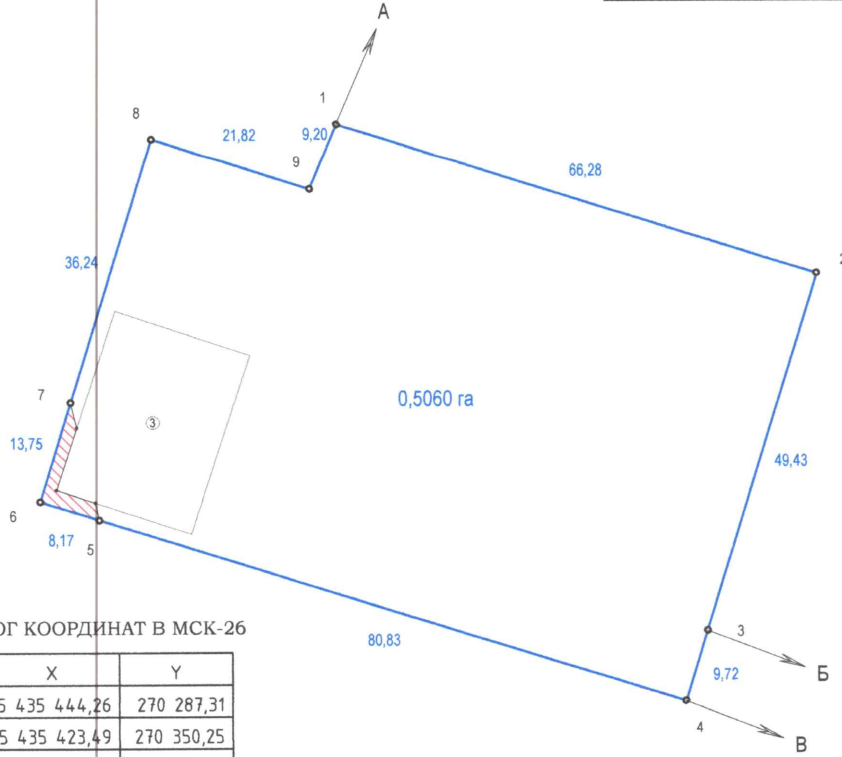
КАДАСТРОВИЙ ПЛАН ЗЕМЕЛЬНОЇ ДІЛЯНКИ

Кадастровий номер земельної ділянки - 2610400000:06:003:



ЕКСПЛІКАЦІЯ ЗЕМЕЛЬНИХ УГІДЬ

№	Код та назва земельних угідь згідно КВЗУ	Площа
	Ділянка	0,5060 га
1	Угіддя 009.03	0,4596 га
2	Угіддя 009.03	0,0464 га
3	Обмеження 01.05	0,0033 га



КАТАЛОГ КООРДИНАТ В МСК-26

№	X	Y
1	5 435 444,26	270 287,31
2	5 435 423,49	270 350,25
3	5 435 376,56	270 334,76
4	5 435 367,33	270 331,71
5	5 435 392,66	270 254,96
6	5 435 395,22	270 247,20
7	5 435 408,28	270 251,51
8	5 435 442,69	270 262,87
9	5 435 435,85	270 283,58
1	5 435 444,26	270 287,31

КАТАЛОГ КООРДИНАТ, ЛІНІЙ ТА ДИРЕКЦІЙНІ КУТИ

№	X	Y	Довжина	Кут	Внутрішній
1	5426494,02 м	1361661,28 м	66,275	107°19'13"	095°38'57"
2	5426474,29 м	1361724,55 м	49,425	197°19'15"	089°59'58"
3	5426427,11 м	1361709,83 м	9,720	197°19'19"	179°59'56"
4	5426417,83 м	1361706,94 м	80,826	287°19'13"	090°00'06"
5	5426441,89 м	1361629,78 м	8,172	287°19'19"	179°59'55"
6	5426444,32 м	1361621,98 м	13,754	017°19'18"	090°00'00"
7	5426457,45 м	1361626,07 м	36,237	017°19'12"	180°00'07"
8	5426492,05 м	1361636,86 м	21,818	107°19'19"	089°59'52"
9	5426485,55 м	1361657,69 м	9,199	022°58'11"	264°21'09"
			295,426		1260°00'00"

ОПИС СУМІЖНИХ ЗЕМЛЕВЛАСНИКІВ ТА ЗЕМЛЕКОРИСТУВАЧІВ

Від А до Б	землі міської ради
Від Б до В	землі сільської ради (дорога)
Від В до А	землі міської ради

- 01.05 - охоронна зона навколо (вздовж) об'єкта енергетичної системи

Замовник		Романів Андрій Богданович			
Місце розташування зем. ділянки		Івано-Франківська обл., м. Калуш, вул. Литвина, 30-Р			
Цільове призначення	Категорія земель	(900) землі промисловості, транспорту, зв'язку			
	Вид використання	існуючий: земельні ділянки кожної категорії земель, які не надані у власність або користування громадянам чи юридичним особам			
	Код використання	існуючий: 16.00			
Площа, гектарів	0,5060 га	проектний: 12,04			
ФОП	Г.В. Мойсин	Проект землеустрою щодо відведення земельної ділянки	Масштаб	Лист	Листів
Землепорядник	Г.В. Мойсин		1:1000	1	1
Виконав	Галина Василюк	Кадастровий план земельної ділянки	Фізична особа-підприємець Мойсин Галина Василюк Калуш - 2020		

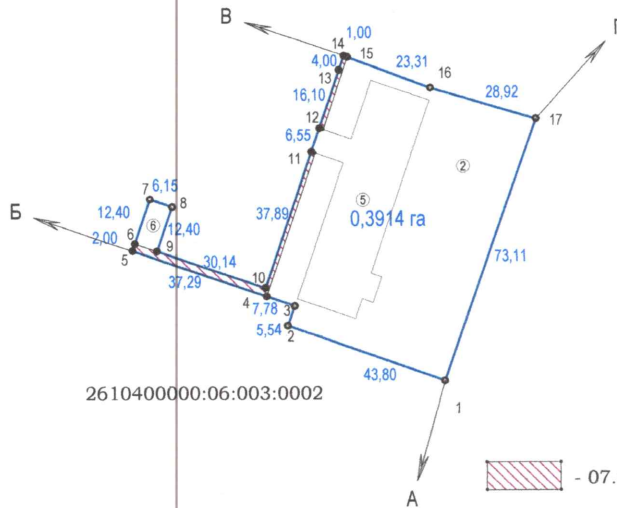


КАДАСТРОВИЙ ПЛАН ЗЕМЕЛЬНОЇ ДІЛЯНКИ

Кадастровий номер земельної ділянки - 2610400000:06:003:

ЕКСПЛІКАЦІЯ ЗЕМЕЛЬНИХ УГІДЬ

№	Код та назва земельних угідь згідно КВЗУ	Площа
	Ділянка	0,3914 га
1	Угіддя 0098.03	0,2773 га
2	в.п.ч. Обмеження 07.02	0,0113 га
3	в.п.ч. Обмеження 07.02	0,0020 га
4	Угіддя 009.03	0,1064 га
5	Угіддя 009.03	0,0076 га



ОПИС СУМІЖНИХ ЗЕМЛЕВЛАСНИКІВ ТА ЗЕМЛЕКОРИСТУВАЧІВ

Від А до Б	землі міської ради 2610400000:06:003:0002
Від Б до В	землі міської ради
Від В до Г	землі міської ради (дорога)
Від Г до А	землі міської ради (дорога)

2610400000:06:003:0002

▨ - 07.02 - право проїзду на транспортному засобі по наявному шляху

КАТАЛОГ КООРДИНАТ В МСК-26

№	X	Y
1	5 435 213,79	270 514,78
2	5 435 228,98	270 473,71
3	5 435 234,18	270 475,61
4	5 435 236,82	270 468,29
5	5 435 249,49	270 433,21
6	5 435 251,37	270 433,89
7	5 435 263,04	270 438,09
8	5 435 260,95	270 443,88
9	5 435 249,29	270 439,68
10	5 435 239,08	270 468,04
11	5 435 274,73	270 480,87
12	5 435 280,89	270 483,09
13	5 435 296,04	270 488,54
14	5 435 299,80	270 489,89
15	5 435 299,43	270 490,82
16	5 435 290,95	270 512,54
17	5 435 282,35	270 540,15
1	5 435 213,79	270 514,78

КАТАЛОГ КООРДИНАТ, ЛІНІЇ ТА ДИРЕКЦІЙНІ КУТИ

№	X	Y	Довжина	Кут	Внутрішній
1	5426267,32 м	1361892,53 м	43,80	289°21'21"	090°00'16"
2	5426281,83 м	1361851,21 м	5,54	019°08'07"	090°13'14"
3	5426287,06 м	1361853,02 м	7,78	288°54'10"	270°13'57"
4	5426289,59 м	1361845,66 м	37,29	288°54'24"	179°59'46"
5	5426301,67 м	1361810,38 м	2,00	018°50'33"	090°03'51"
6	5426303,56 м	1361811,02 м	12,40	018°50'54"	179°59'39"
7	5426315,30 м	1361815,03 м	6,15	108°51'01"	089°59'53"
8	5426313,31 м	1361820,85 м	12,40	198°50'54"	090°00'07"
9	5426301,58 м	1361816,84 м	30,14	108°51'03"	269°59'51"
10	5426291,84 м	1361845,37 м	37,89	018°51'05"	269°59'58"
11	5426327,69 м	1361857,61 м	6,55	018°51'11"	179°59'55"
12	5426333,89 м	1361859,73 м	16,10	018°51'09"	180°00'02"
13	5426349,13 м	1361864,93 м	4,00	018°50'50"	180°00'19"
14	5426352,91 м	1361866,22 м	1,00	110°24'31"	088°26'19"
15	5426352,56 м	1361867,16 м	23,31	110°23'49"	180°00'42"
16	5426344,44 м	1361889,01 м	28,92	106°21'35"	184°02'14"
17	5426336,29 м	1361916,76 м	73,11	199°21'38"	086°59'57"
			348,38		2700°00'00"

Замовник		Данилюк Остап Олексійович				
Місце розташування зем. ділянки		Івано-Франківська обл., м. Калуш, вул. Литвина				
Цільове призначення	Категорія земель	(900)землі промисловості, транспорту, зв'язку, енергетики, оборони та іншого призначення				
	Вид використання	існуючий: земельні ділянки кожної категорії земель, які не надані у власність або користування громадянам чи юридичним особам				
	Код використання	проектний, для розміщення та експлуатації будівель і споруд автомобільного транспорту та дорожнього господарства				
Площа, гектарів		існуючий: 16,00 проектний: 12,04 0,3914 га				
ФОП		Г.В. Мойсин	Проект землеустрою щодо відведення земельної ділянки	Масштаб	Лист	Листів
Виконав		Г.В. Мойсин	Кадастровий план земельної ділянки	1:2000	1	1
Галина Василівна				Фізична особа-підприємець Мойсин Галина Васиївна Калуш - 2020		