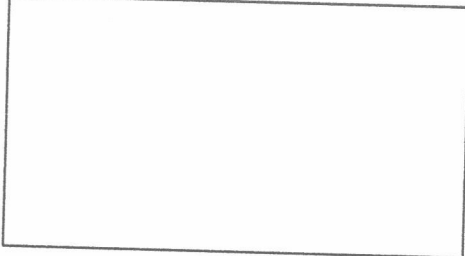
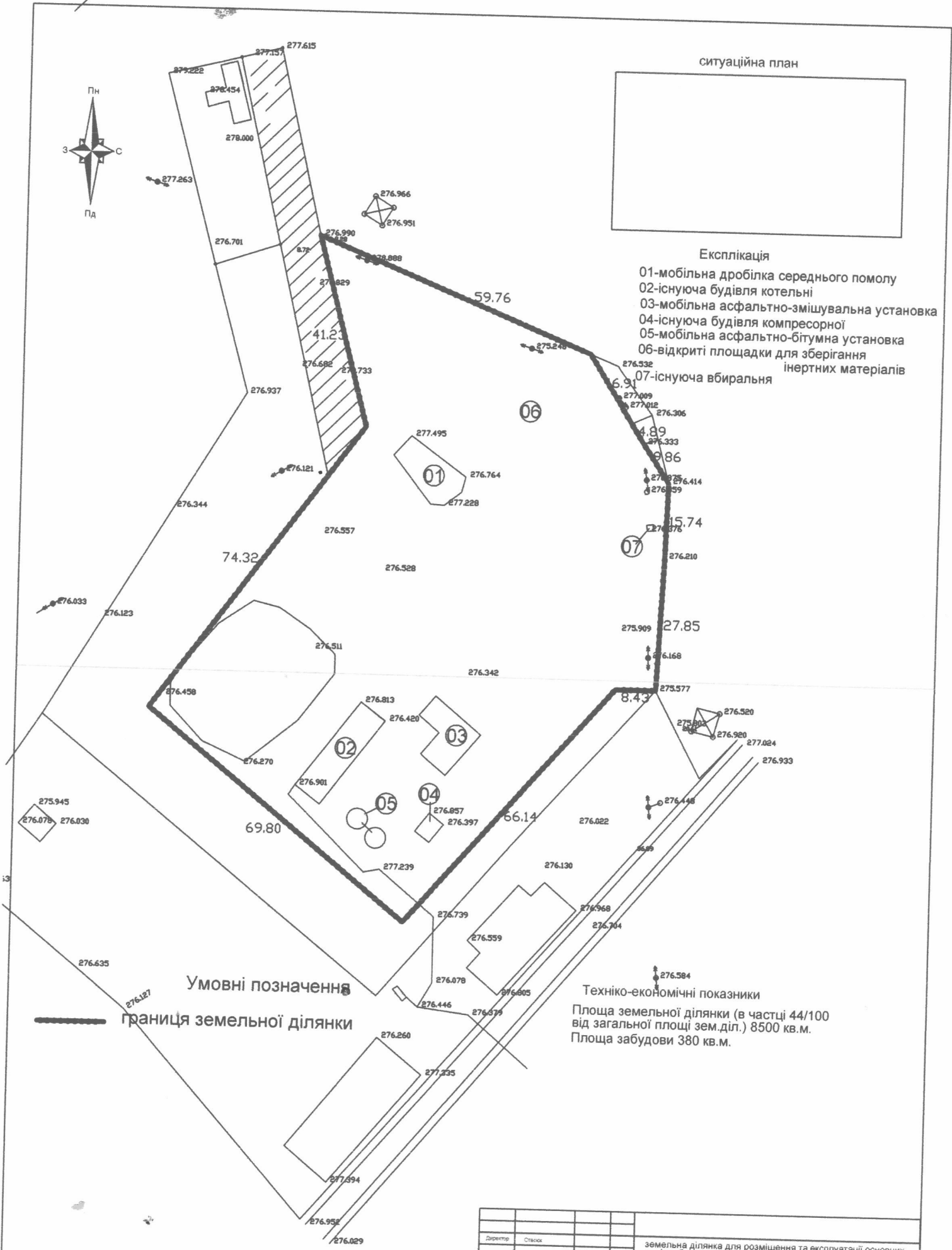


ситуаційна план



Експлікація

- 01-мобільна дробілка середнього помолу
- 02-існуюча будівля котельні
- 03-мобільна асфальтно-змішувальна установка
- 04-існуюча будівля компресорної
- 05-мобільна асфальтно-бітумна установка
- 06-відкриті площадки для зберігання інертних матеріалів
- 07-існуюча вбиральня



Умовні позначення
 границя земельної ділянки

Техніко-економічні показники
 Площа земельної ділянки (в частці 44/100 від загальної площі зем.діл.) 8500 кв.м.
 Площа забудови 380 кв.м.

Директор	Староста					земельна ділянка для розміщення та експлуатації основних, підсобних і допоміжних будівель та споруд будівельних організацій та підприємств по вул.Допинський, 44-Г			
		277.121							
ГАП	Київ					ПП "Пімет"			
Виконав	Київ								
						Стар.	Лист	Листа	
							1	1	
Генплан земельної ділянки							КП "СпроектВаро" Київська міська рада 2017 рік		