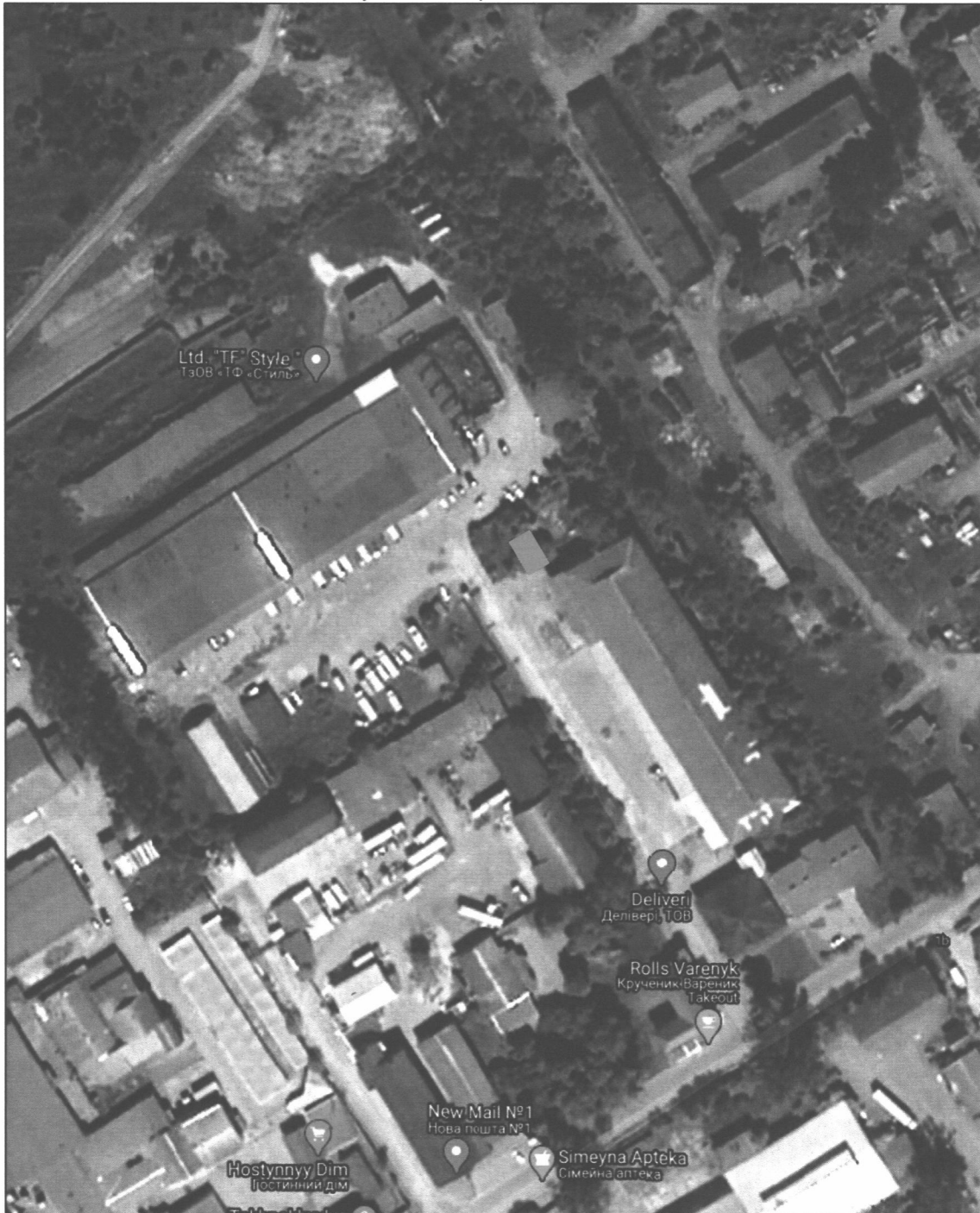


СХЕМА РОЗМІЩЕННЯ ЗЕМЕЛЬНОЇ ДІЛЯНКИ

АТ "Прикарпаттяобленерго"

для розміщення, будівництва, експлуатації та обслуговування будівель і споруд об'єктів передачі електричної та теплової енергії(ТП-433) на території Калуської міської ради м. Калуш Івано-Франківської області.



МАСШТАБ - 1:2 000

■ земельна ділянка для розміщення, будівництва, експлуатації та обслуговування будівель і споруд об'єктів передачі електричної та теплової енергії(ТП-433) АТ "Прикарпаттяобленерго"

— межі населеного пункту (за даними інформаційного порталу Публічна кадастрова карта)

Склав:

Т.В. Аніна