

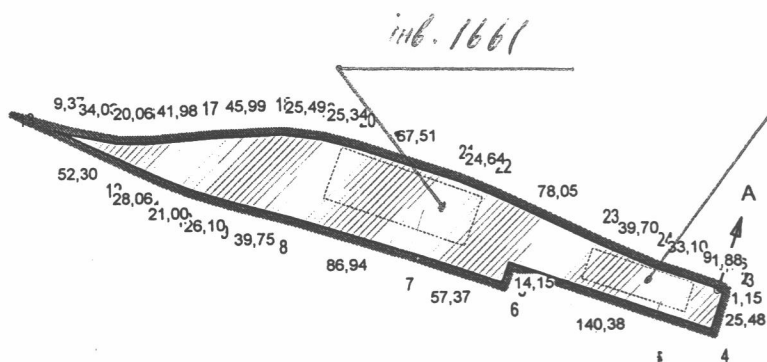
Кадастровий план земельної ділянки

Кадастровий номер : 2610400000:03:001: 0046

"ПОГОДЖЕНО"
Землекористувач

Площа = 1,6718 га
Периметр = 953,10 м

2017р.



склад ґрунтового матеріалу

ОПИС МЕЖ суміжних землевласників (землекористувачів)
Від А до А землі ТОВ "Оріана"
ТОВ "Каліно-жолтківська"

Погоджено:
В.О. Імпрального
директора

Експлікація ґідді згідно форми 6-зем

№	Код ґіддя (6-зем)	Назва ґіддя	Код ґіддя згідно УКВЗУ	Назва ґіддя	Площа, га
				Усього земель	1,6718
1	37.3	тимчасова	011.01	Землі під будівлями та спорудами промислових підприємств	1,1840
2	37.3	тимчасова	011.01	Землі під будівлями та спорудами промислових підприємств	0,1462
3	011.00		011.00	Землі під промисловою забудовою	0,3416

УМОВНІ ПОЗНАЧЕННЯ

- межа зем. діл.
- межі контурів ґідді
- номери точок
- міри ліній

КЛАСИФІКАЦІЯ ЗЕМЕЛЬНОЇ ДІЛЯНКИ

Категорія земель	900	Землі промисловості, транспорту, зв'язку, енергетики, оборони та іншого призначення
Цільове призначення	11.02	Для розміщення та експлуатації основних, підсобних і допоміжних будівель та споруд підприємств переробної, машинобудівної та інших промисловості
Умови надання		Оренда

Директор	Ігор Семан	Калуська міська рада (орендар ВАТ "Оріана") м. Калущ, Шахтарська, 14
Сертифікований ґрунтознавець	Галина Дідоша	ПРОЕКТ ЗЕМЛЕУСТРОЮ щодо вилучення земельної ділянки
Сертифікований ґрунтознавець	Дмитро Санагурський	КАДАСТРОВИЙ ПЛАН ЗЕМЕЛЬНОЇ ДІЛЯНКИ
		Масштаб: 1 : 5000 Аркуш: 1
		КП "Земельно-кадастрово-госпрозрахункове бюро" Сертифікований інженер - землезнавець № 002587 від 19.02.2013 р.