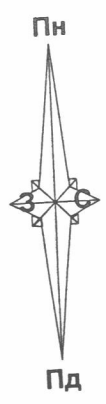


"ПОГОДЖЕНО"

Кадастровий план земельної ділянки

Землекористувач

Кадастровий номер : 2610400000:03:001:0045

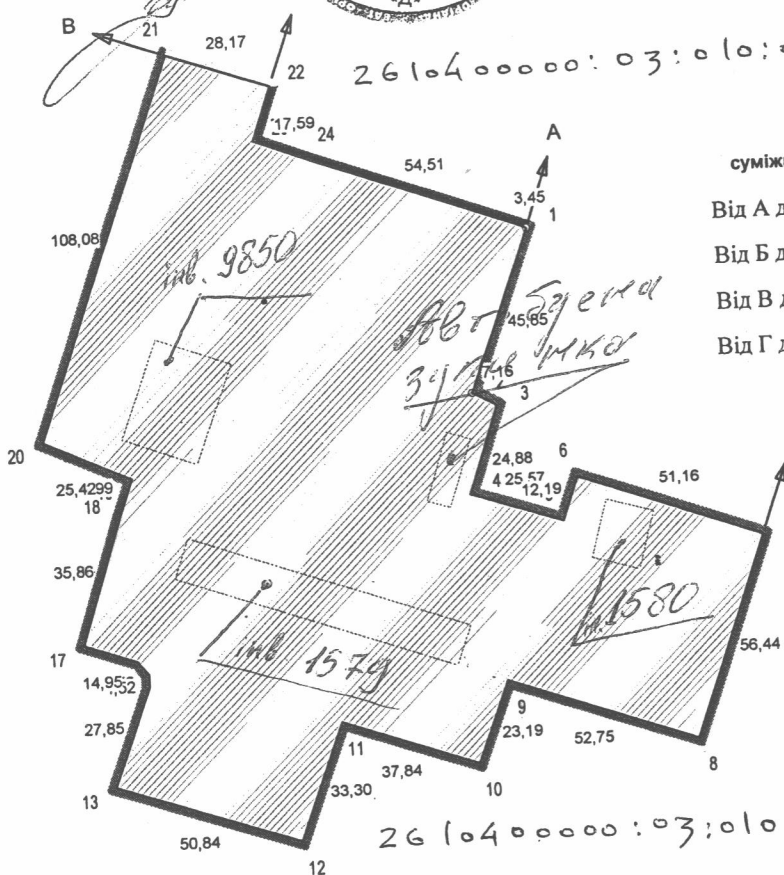


Площа = 2,0730 га
Периметр = 770,52 м

Оріана
В А Т
05743160
"Д"

ТОВ "Калійно-магнієвий комбінат"
Погоджено
В.О. генерального директора

Івано-Франківська обл. м. Калуш



2610400000:03:010:0009

2610400000:03:010:0001

ОПИС МЕЖ суміжних землевласників (землекористувачів)

- Від А до Б землі загального користування (дорога)
- Від Б до В землі ТОВ "КАЛІЙНО-МАГНІЄВИЙ КОМБІНАТ"
- Від В до Г землі запасу міської ради
- Від Г до А землі Анашевича Ярослава Володимировича

Анашевич Ярослав
06.11.1998
Паспорт - СС498945
Свідомість 18.03.1998
Калушський МВУ
в. І.В. Франківський

Експлікація угідь згідно форми 6-зем

№	Код угіддя(6-зем)	Назва угіддя	Код угіддя згідно УКВЗУ	Назва угіддя	Площа
				Усього земель	2,0730
			011.00	Землі під промисловою забудовою	1,8955
1	011.00		011.01	Землі під будівлями та спорудами промислових підприємств	0,0584
2	011.01		011.01	Землі під будівлями та спорудами промислових підприємств	0,0122
3	011.01		011.01	Землі під будівлями та спорудами промислових підприємств	0,0203
4	011.01		011.01	Землі під будівлями та спорудами промислових підприємств	0,0866
5	011.01		011.01	Землі під будівлями та спорудами промислових підприємств	0,0866

УМОВНІ ПОЗНАЧЕННЯ

- межа зем. діл.
- ЮК - межі контурів угідь
- номери точок
- 633* - міри даних

КЛАСИФІКАЦІЯ ЗЕМЕЛЬНОЇ ДІЛЯНКИ

Категорія земель	900	Землі промисловості, транспорту, зв'язку, енергетики, оборони та іншого призначення
Цільове призначення	11.02	Для розміщення та експлуатації основних, підсобних і допоміжних будівель та споруд підприємств переробної, машинобудівної промисловості
Умови надання		Оренда

Калушська міська рада (орендар В А Т "Оріана")
м. Калуш, Промислова, 14

ПРОЕКТ ЗЕМЛЕУСТРОЮ
для відведення земельної ділянки

КАДАСТРОВИЙ ПЛАН
ЗЕМЕЛЬНОЇ ДІЛЯНКИ

Масштаб: 1:2000
Аркуш: 1

КП "Земельно-кадастрово-госпрозрахункове бюро Калуш"

Сертифікований інженер - землепорядник
№ 002587 від 19.02.2013 р.