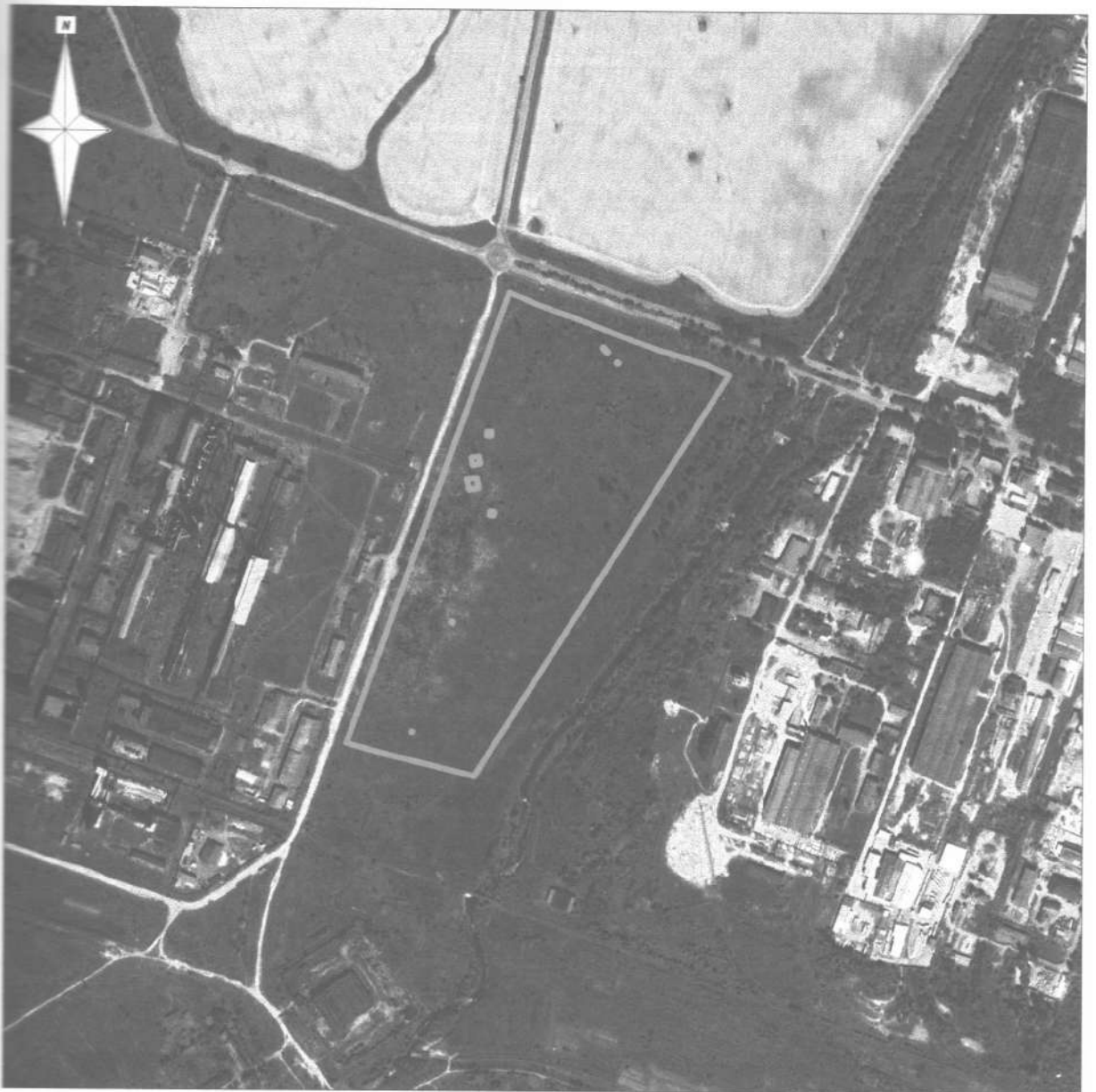


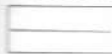

СХЕМА РОЗМІЩЕННЯ

Калузька міська рада, місто Калуш, навпроти магнієвого заводу (ЛЕП)
Івано-Франківської області



Масштаб 1:10000

Умовні позначення:

-  - межа земельної ділянки
-  - межа кадастрової зони

Площа земельної ділянки S=20.0000 га

Опис меж

- із півночі - землі міської ради (вулиця Богдана Хмельницького)
- з південного-сходу - землі міської ради (річка Сівка) (кад. номер не визначено)
- з південного-заходу - землі комунальної власності (кад. номер не визначено)
- із заходу - землі міської ради (дорога)
- з північного-сходу - землі АТ "Прикарпаттяобленерго"
- із півночі - землі АТ "Прикарпаттяобленерго"
- з північного-заходу - землі АТ "Прикарпаттяобленерго"
- з північного-заходу - землі АТ "Прикарпаттяобленерго"
- з північного-заходу - землі АТ "Прикарпаттяобленерго"
- з північного-заходу - землі АТ "Прикарпаттяобленерго"
- з південного-заходу - землі АТ "Прикарпаттяобленерго"
- з південного-заходу - землі АТ "Прикарпаттяобленерго"

Склав:



Мойсин Г.В.