

КАДАСТРОВИЙ ПЛАН ЗЕМЕЛЬНОЇ ДІЛЯНКИ

Кадастровий номер 2610400000:09:001:0038



ВІДОМОСТІ ПРО ПЕРЕНЕСЕННЯ В НАТУРУ (НА МІСЦЕВІСТЬ) МЕЖ ОХОРОННИХ ЗОН ТА МЕЖ ЗЕМЕЛЬНОЇ ДІЛЯНКИ

Перенесення меж земельної ділянки та меж охоронних зон (у разі наявності) відбудеться згідно креслення в поворотних точках меж земельної ділянки, які позначені прапорцями, після затвердження документації

ВІДОМОСТІ ПРО ВСТАНОВЛЕНІ МЕЖОВІ ЗНАКИ

Встановлені межові знаки під час кадастрової зйомки не виявлено (відомості відсутні)

КООРДИНАТИ ПОВОРОТНИХ ТОЧОК (ТА ПРОЕКТНИХ МЕЖОВИХ ЗНАКІВ) МЕЖ ЗЕМЕЛЬНОЇ ДІЛЯНКИ

№	Назва межового знаку	Відстань (м)	Координати MSK-26 (м)	
			X	Y
1	1	7,55	5 433 789,982	272 030,143
2	2	8,73	5 433 797,191	272 027,910
3	3	1,72	5 433 805,755	272 026,215
4	4	3,18	5 433 807,391	272 025,670
5	5	12,12	5 433 806,494	272 022,616
6	6	70,90	5 433 818,470	272 020,757
7	7	5,41	5 433 826,203	272 091,238
8	8	26,47	5 433 820,994	272 092,716
9	9	25,96	5 433 795,187	272 098,589
10	10	1,58	5 433 769,752	272 103,774
11	11	6,14	5 433 768,218	272 104,158
12	12	21,49	5 433 766,521	272 098,253
13	13	0,76	5 433 748,230	272 086,968
14	14	45,65	5 433 747,855	272 086,312
15	15	7,03	5 433 745,495	272 039,992
16	16	19,88	5 433 745,495	272 039,992
17	17	25,69	5 433 764,889	272 035,631
		290,26		

Площа = 0,5175 га
Периметр = 290,27 м

УМОВНІ ПОЗНАЧЕННЯ

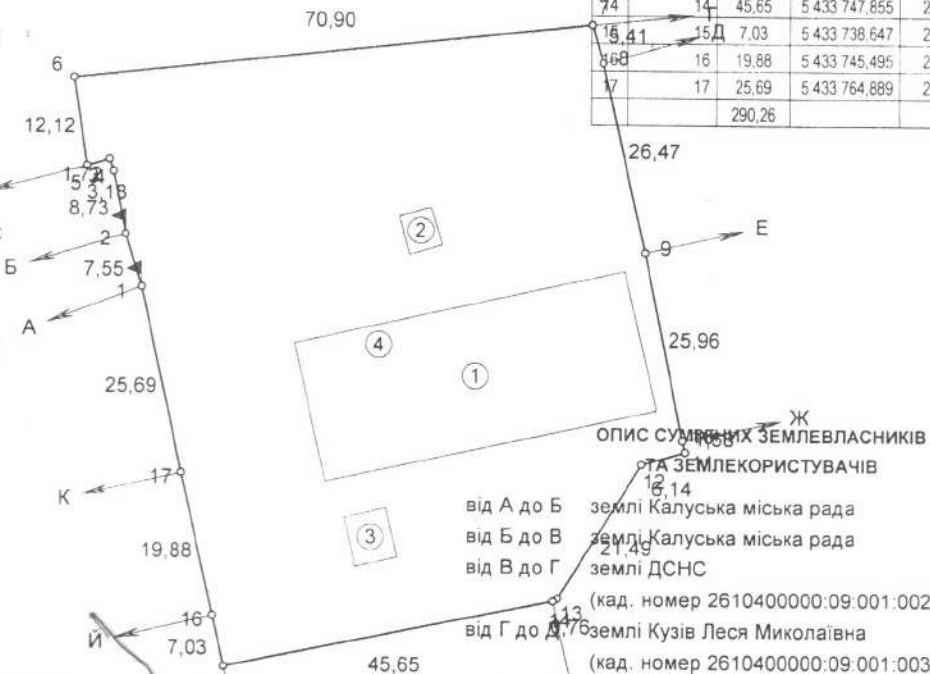
— - межа земельної ділянки

○ - поворотні точки

7,55 - міри ліній

▲ - проектні межові знаки для закріплення в натурі (на місцевості) меж земельної ділянки та меж охоронних зон

ОБМЕЖЕННЯ ТА ОБТЯЖЕННЯ НА ЗЕМЕЛЬНІ ДІЛЯНЦІ ВІДСУТНІ



ПРОЕКТНА ЕКСПЛІКАЦІЯ ЗЕМЕЛЬНИХ УГІДЬ

№	Код угіддя	Назва угіддя	Площа (га)
		Усього земель	Ю.5175
1	011.01	Землі під будівлями та спорудами промислових підприємств	0,0885
2	011.01	Землі під будівлями та спорудами промислових підприємств	0,0025
3	011.01	Землі під будівлями та спорудами промислових підприємств	0,0040
4	011.01	Землі під будівлями та спорудами промислових підприємств	0,4225

Замовник		КП "КАЛУСЬКА ЕНЕРГЕТИЧНА КОМПАНІЯ" КАЛУСЬКОЇ МІСЬКОЇ РАДИ			
Місце розташування зем. ділянки		Івано-Франківська область, м. Калущ, вул.Свшана, 28 а			
Цільове призначення (згідно проекту)	Категорія земель	землі промисловості, транспорту, зв'язку, енергетики, оборони та іншого призначення			
	Вид використання	для розміщення та експлуатації основних, підсобних і допоміжних будівель та споруд підприємств промислової, машинобудівної та іншої промисловості			
	Код використання	1102			
Керівник	Ігор Семак	Технічна документація із землеустрою щодо проведення інвентаризації земель	Масштаб	Лист	Листів
Виконав	Галина Дідошак		1:1000	2	2
Перевірив	Ігор Семак	Кадастровий план земельної ділянки (проектне рішення)	КП "Земельно-кадастрове госпрозрахункове бюро Калуської міської ради"		