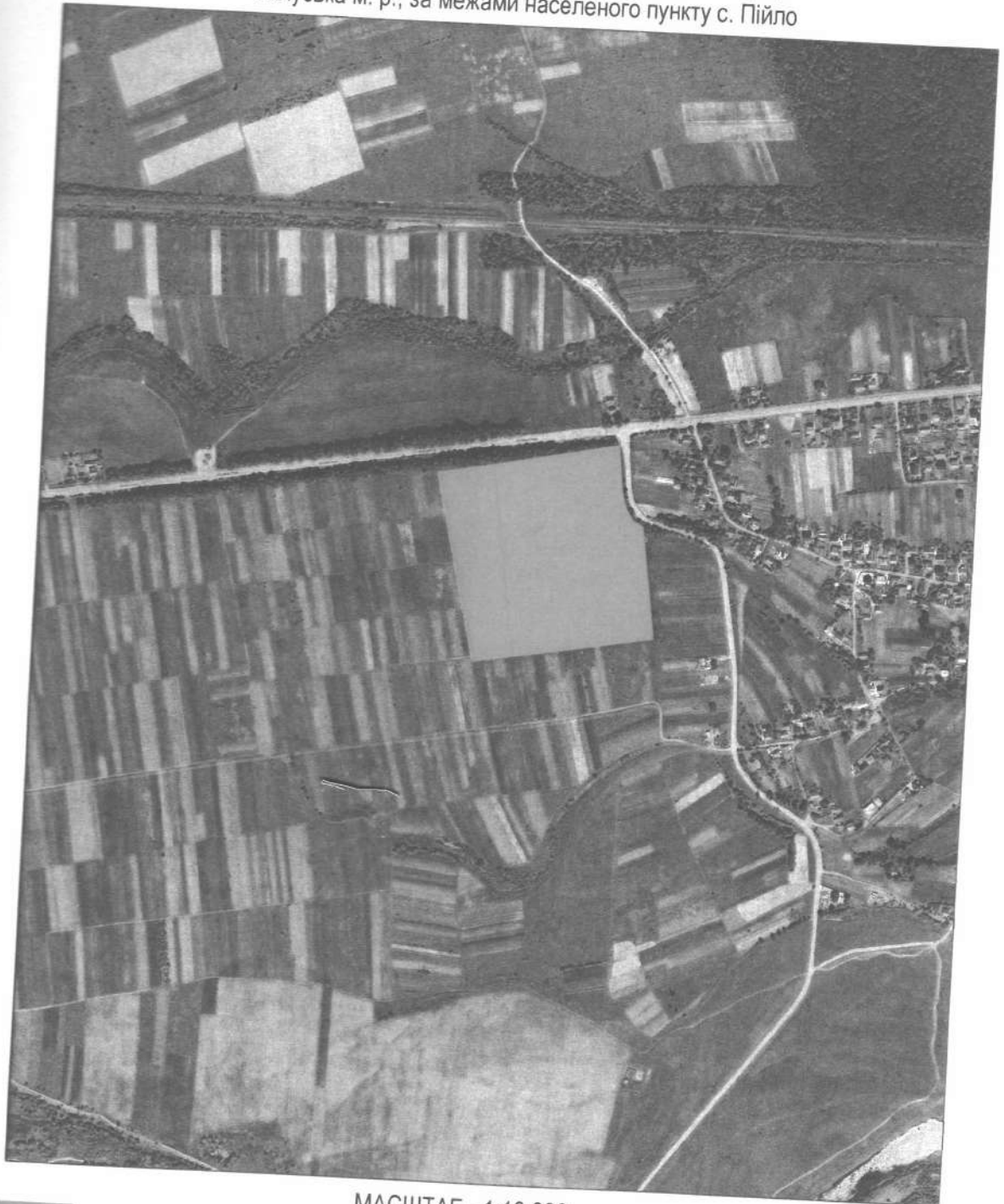


**СХЕМА РОЗМІЩЕННЯ ЗЕМЕЛЬНОЇ ДІЛЯНКИ
на частину якої поширюється право сервітуту**

Калуської міської ради

07.03 Право прокладення та експлуатації ліній електропередачі,
зв'язку, трубопроводів, інших лінійних комунікацій
за адресою: Івано-Франківська обл., Калуський р-н,
Калуська м. р., за межами населеного пункту с. Пійло



МАСШТАБ - 1:10 000

земельна ділянка 16.00 - Землі запасу (земельні ділянки кожної категорії земель, які не надані у
власність або користування громадянам чи юридичним особам)
Калуської міської ради

Склав:



С.І. Шемрай