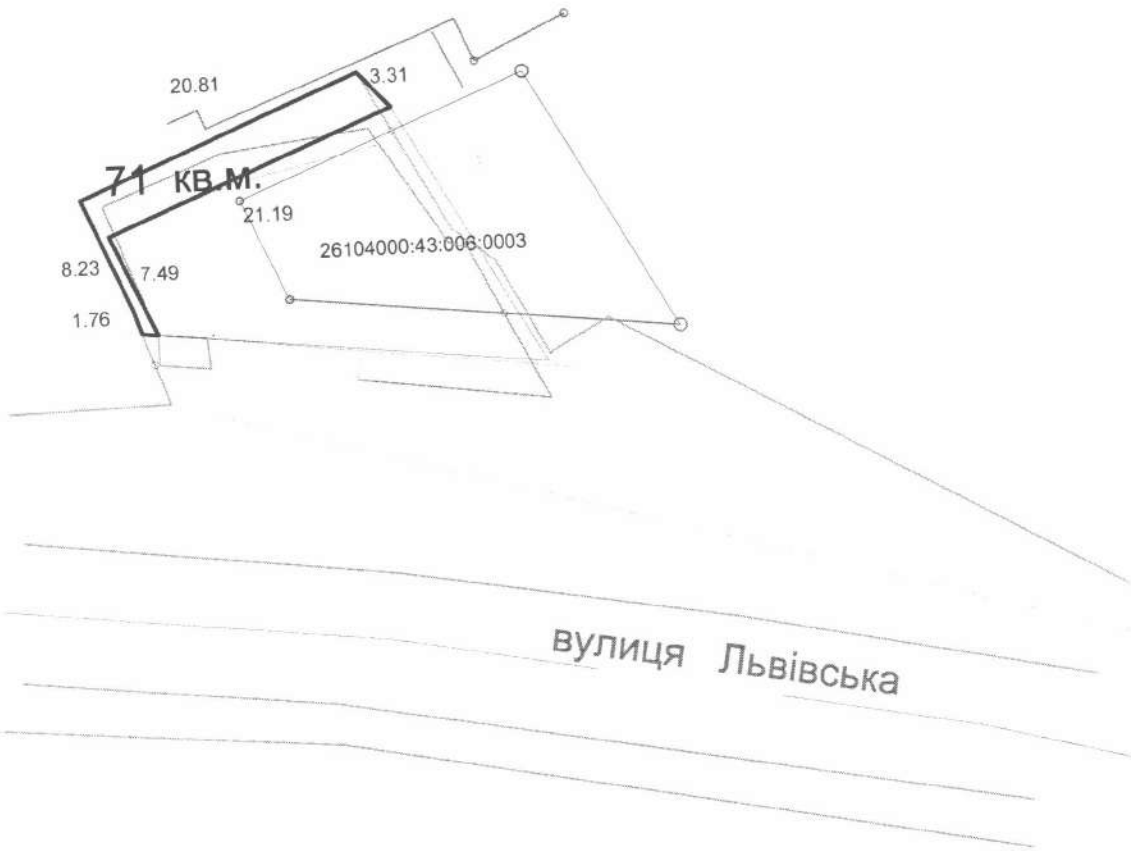


Викопіювання з кадастрової карти масштабу 1:500



		м. Калуш вулиця Долинська, 71			
		Для обслуговування готельного комплексу із закладом громадського харчування			
Директор	І. Семак	Федоляк Оксана Михайлівна	Стадія	Лист	Листів
Інженер	І. Семак			1	1
		Проект відведення земельної ділянки	КП Земельно-кадастрове господарське бюро Калуської міської ради		
			Калуш - 2022		