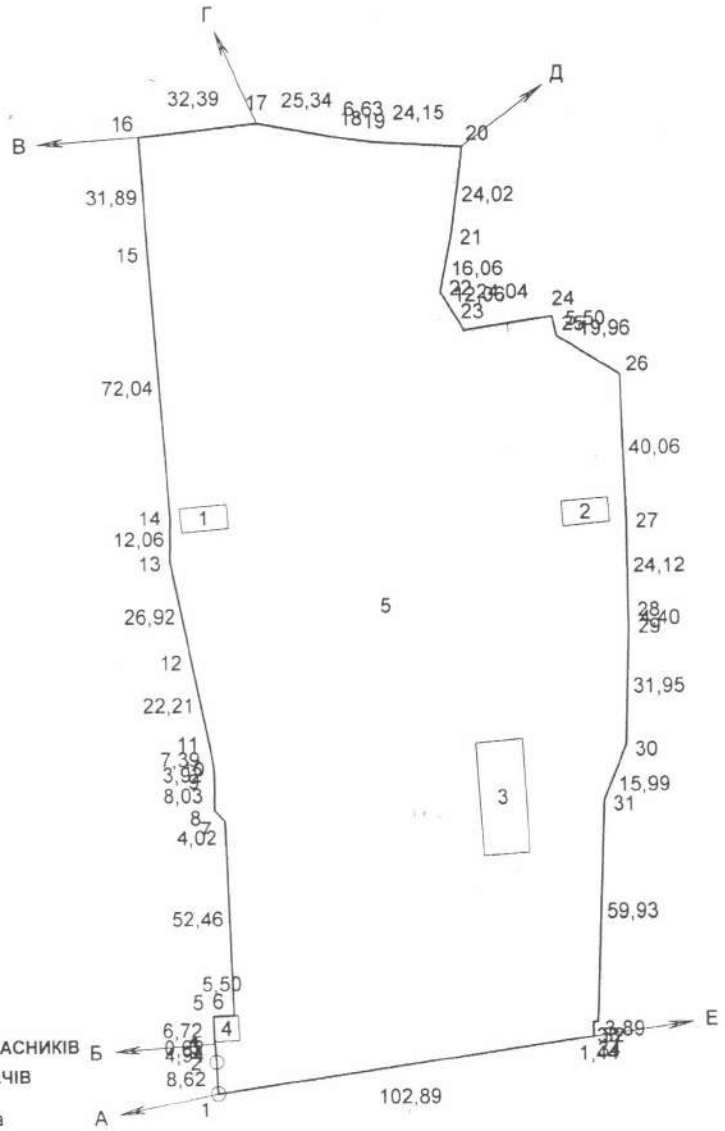


# ПЛАН МЕЖ ЗЕМЕЛЬНОЇ ДІЛЯНКИ



Площа = 2,6959 га  
Периметр = 742,16 м



## ОПИС СУМІЖНИХ ЗЕМЛЕВЛАСНИКІВ ТА ЗЕМЛЕКОРИСТУВАЧІВ

- від А до Б землі Калуська міська рада
- від Б до В землі Калуська міська рада
- від В до Г землі Калуська міська рада  
(кад. номер 2610400000:11:001:0049)
- від Г до Д землі Калуська міська рада  
(кад. номер 2610400000:11:001:0002)
- від Д до Е землі Калуська міська рада
- від Е до А землі Калуська міська рада

КП "КАЛУСЬКА ЕНЕРГЕТИЧНА КОМПАНІЯ" КАЛУСЬКОЇ МІСЬКОЇ РАДИ

Івано-Франківська область, м. Калус, вул. Біласа і Данилишина, 26

для розміщення та експлуатації основних, підсобних і допоміжних будівель та споруд підприємств переробної, машинобудівної та інших

Керівник	Ігор Семак	Технічна документація (з землеустрою щодо проведення інвентаризації земель (1:1:02)	Масштаб	Лист	
Виконав	Галина Ділошак		1:2000	1	
Перевірив	Ігор Семак	План меж земельної ділянки	КП "Земельно-кадастрово-госпрозрахункове бюро Калуської міської ради"		