

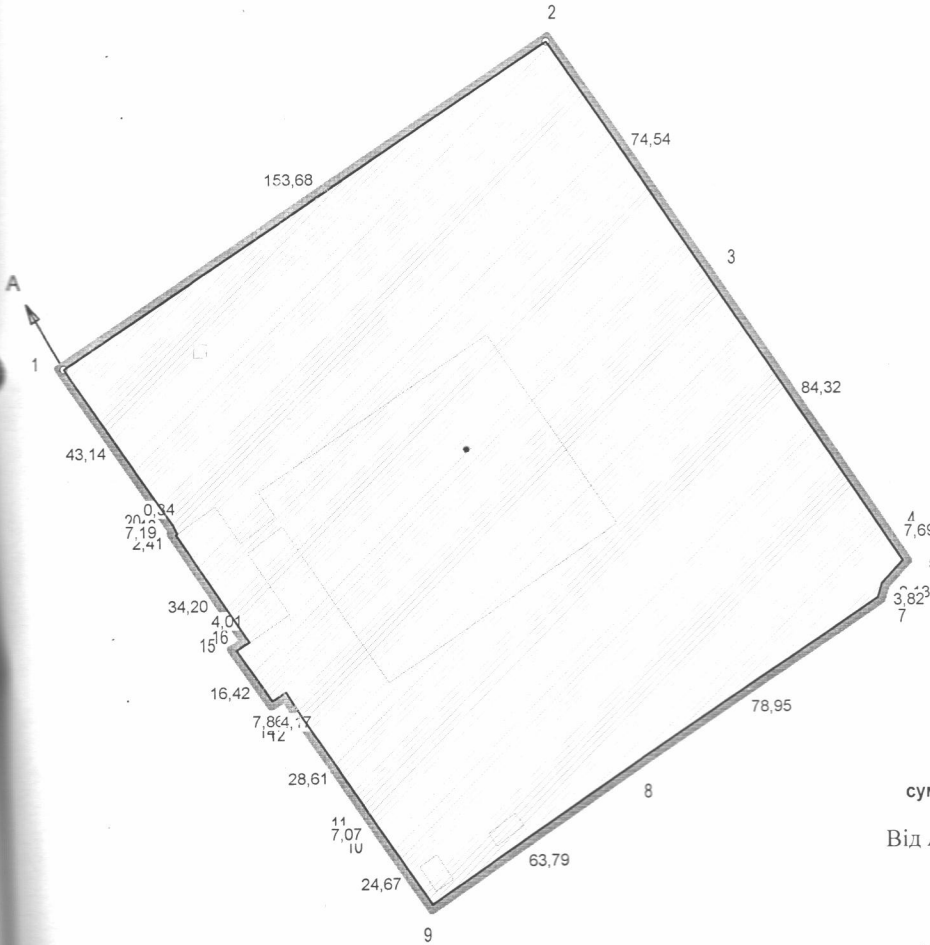
Кадастровий план земельної ділянки

Кадастровий номер : 2610400000:03:001:0038



Площа = 2,6351 га
Периметр = 655,02 м

Пд



ОПИС МЕЖ
суміжних землевласників (землекористувачів)

Від А до А - землі запасу міської ради

Експлікація угідь згідно форми 6-зем

№	Код угіддя(6-зем)	Назва угіддя	Код угіддя згідно УКВЗУ	Назва угіддя	Площа, га
				Усього земель	2,6351
1	011.01		011.01	Землі під будівлями та спорудами промислових підприємств	0,4916
2	011.01		011.01	Землі під будівлями та спорудами промислових підприємств	0,0043
3	011.01		011.01	Землі під будівлями та спорудами промислових підприємств	0,0035
4	011.01		011.01	Землі під будівлями та спорудами промислових підприємств	0,0012
5	011.00		011.00	Землі під промисловою забудовою	2,1345

ПОЗНАЧЕННЯ

- межа зем.діл.
- межі контурів угідь
- номери точок
- міри ліній

КЛАСИФІКАЦІЯ ЗЕМЕЛЬНОЇ ДІЛЯНКИ

Категорія земель	900	Землі промисловості, транспорту, зв'язку, енергетики, оборони та іншого призначення
Цільове призначення	11.02	Для розміщення та експлуатації основних, підсобних і допоміжних будівель та споруд підприємств переробної, машинобудівної та іншої промисловості
Умови надання		Оренда

Калузька міська рада (орендар ТЗОВ "ОРИАНА-ЕКО")

м. Калуш, Шахтарська, 7

Ігор Семак		Технічна документація із землеустрою, щодо встановлення (відновлення) меж земельної ділянки в натурі (на місцевості)	Масштаб	Аркуш	Аркушів
Галина Дідошак			1 : 2000	1	1
Дмитро Санагурський		КАДАСТРОВИЙ ПЛАН ЗЕМЕЛЬНОЇ ДІЛЯНКИ	КП " Земельно-кадастрове господарське бюро КМР "		
			Сертифікований інженер - землевпорядник № 002587 від 19.02.2013 р.		