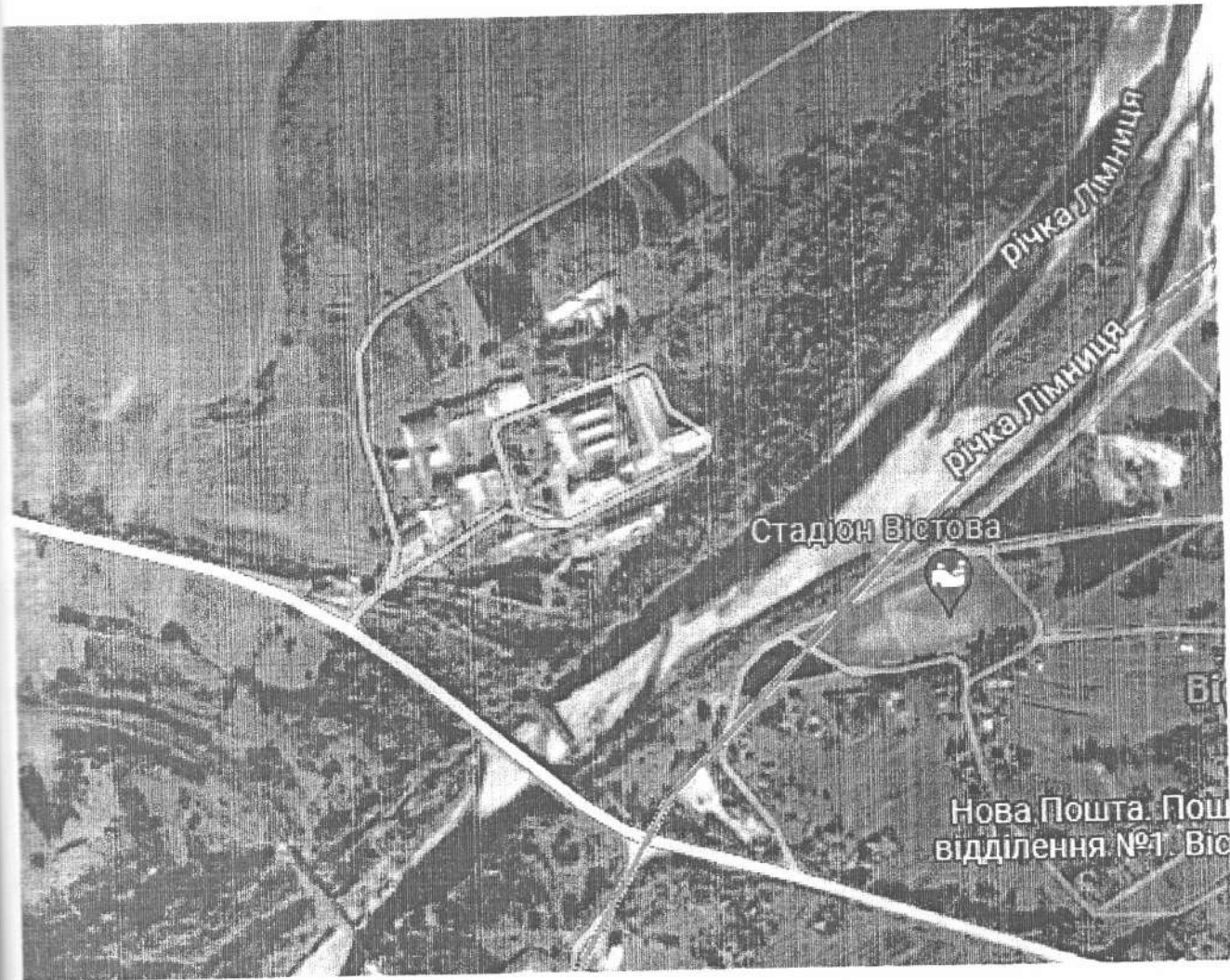


### Ситуаційна схема розміщення земельної ділянки



#### Містобудівна документація затверджена:

Рішенням Вістівської сільської ради Калуського району Івано-Франківської області від 07.06.2018 року №420 "Про затвердження генерального плану села Вістова"

#### Територія, на яку розроблена містобудівна документація:

- територія села Вістова

Посилання на містобудівну документацію  
[https://drive.google.com/drive/folders/1g7YI8OgtYniTr\\_g7K8XSKTPxdwDcXf8P](https://drive.google.com/drive/folders/1g7YI8OgtYniTr_g7K8XSKTPxdwDcXf8P)

#### Переважні види використання території:

- виробничі, складські та комунальні;
- об'єкти придорожнього сервісу;
- зелених насаджень;
- ландшафтний заказник.

#### Обмеження які поширюються на земельну ділянку:

- водоохоронна смуга водних берегів шириною 100м.
- санітарно-захисна зона

Заступник начальника управління архітектури та містобудування Калуської міської ради

Людмила СЕМЕНЯК