

Кадастровий план земельної ділянки

Кадастровий номер : 2610400000:06:008:0017

"ПОГОДЖЕНО"

Землекористувач

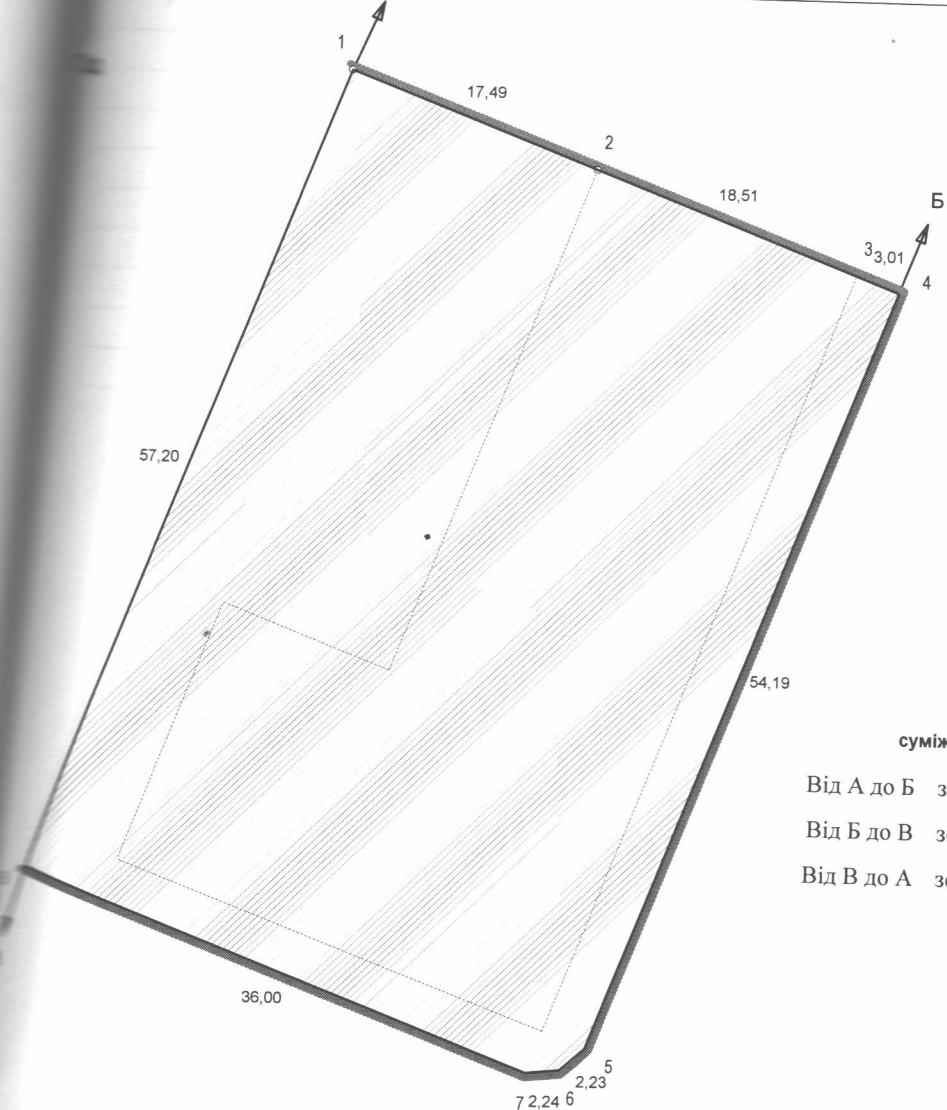
35

Площа = 0,2228 га

Периметр = 190,86 м

" " 2018 р.

А Кадастрові номери сусідніх ділянок відсутні



КООРДИНАТИ поворотних точок меж земельної ділянки

№	X	Y
1	5 434 407,505	269 925,377
2	5 434 401,295	269 941,726
3	5 434 394,720	269 959,029
4	5 434 393,653	269 961,841
5	5 434 342,996	269 942,595
6	5 434 341,492	269 940,950
7	5 434 341,249	269 938,726
8	5 434 354,034	269 905,074
1	5 434 407,505	269 925,377

ОПИС МЕЖ суміжних землевласників (землекористувачів)

- Від А до Б землі Кутенкова А.В.
- Від Б до В землі Калуської міської ради (проїзд)
- Від В до А землі ТзОВ " Деревообробний завод "

Експлікація угідь згідно форми 6-зем

№	Код угіддя(6-зем)	Назва угіддя	Код угіддя згідно УКВЗУ	Назва угіддя	Площа, га
				Усього земель	0,2228
1	011.01		011.01	Землі під будівлями та спорудами промислових підприємств	0,1222
2	011.00		011.00	Землі під промисловою забудовою	0,1005

- ЛІНІЙНІ ПОЗНАЧЕННЯ
- межа зем.діл.
- межі контурів угідь
- номери точок
- міри ліній

КЛАСИФІКАЦІЯ ЗЕМЕЛЬНОЇ ДІЛЯНКИ

Категорія земель	900	Землі промисловості, транспорту, зв'язку, енергетики, оборони та іншого призначення
Цільове призначення	11.02	Для розміщення та експлуатації основних, підсобних і допоміжних будівель та споруд підприємств переробної, машинобудівної та іншої промисловості
Умови надання		Оренда

Директор: **Ігор Семак**
 Технічний упорядник: **Галина Дідошак**
 Інженер-землевпорядник: **Дмитро Санагурський**

КАЛУСЬКА МІСЬКА РАДА

м.Калусь, Б.Хмельницького, 109 б

Технічна документація із землеустрою, щодо встановлення (відновлення) меж земельної ділянки в натурі (на місцевості)

Масштаб	Аркуш	Аркушів
1 : 500	1	1

КАДАСТРОВИЙ ПЛАН ЗЕМЕЛЬНОЇ ДІЛЯНКИ

КП " Земельно-кадастрове господарське бюро КМР "

Сертифікований інженер - землевпорядник № 002587 від 19.02.2013 р.