

Кадастровий план земельної ділянки

Кадастровий номер : 2610400000:13:008:0001

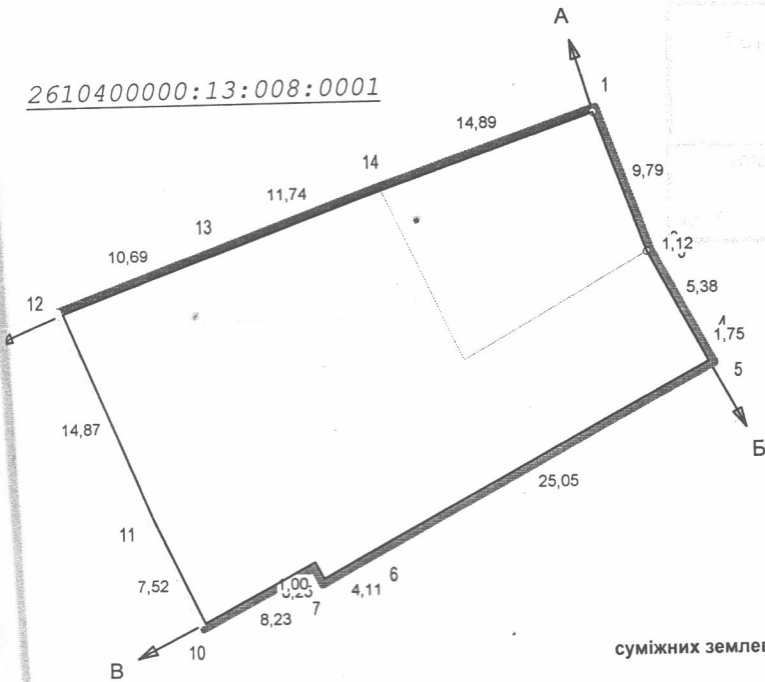
"ПОГОДЖЕНО"

Землекористувач

Площа = 0,0766 га
Периметр = 116,39 м

2018 р.

2610400000:13:008:0001



Саваренка Т.І.
 Голова управління Держреєстрації у Волинській області
 19 12 18

ОПИС МЕЖ суміжних землевласників (землекористувачів)

- Від А до Б землі загального користування (вулиця)
- Від Б до В землі громадської забудови Калузької міської ради
- Від В до Г землі запасу міської ради
- Від Г до А землі Ольшевської Оксани Данилівни

Експлікація угідь згідно форми б-зем

№	Код угіддя(б-зем)	Назва угіддя	Код угіддя згідно УКВЗУ	Назва угіддя	Площа, га
				Усього земель	0,0766
1	008.00		008.00	Землі під громадською забудовою	0,0160
2	008.00		008.00	Землі під громадською забудовою	0,0607

ння
д.діл.

КЛАСИФІКАЦІЯ ЗЕМЕЛЬНОЇ ДІЛЯНКИ

урів угідь
чок

Категорія земель	200	Землі житлової та громадської забудови
Цільове призначення	03	Для будівництва та обслуговування інших будівель громадської забудови
Умови надання		Постійне користування

Ігор Семак		Територіальна громада м. Калуша в особі Фонду комунальної власності територіальної громади м. Калуша (для обслуговування нежитлової будівлі) м. Калуш, Підвальна, 20		
Галина Дідошак		ПРОЕКТ ЗЕМЛЕУСТРОЮ щодо відведення земельної ділянки	Масштаб 1 : 500	Аркуш 1
Дмитро		КАДАСТРОВИЙ ПЛАН	Аркушів 1	
			КП " Земельно-кадастрове господарське бюро КМР "	