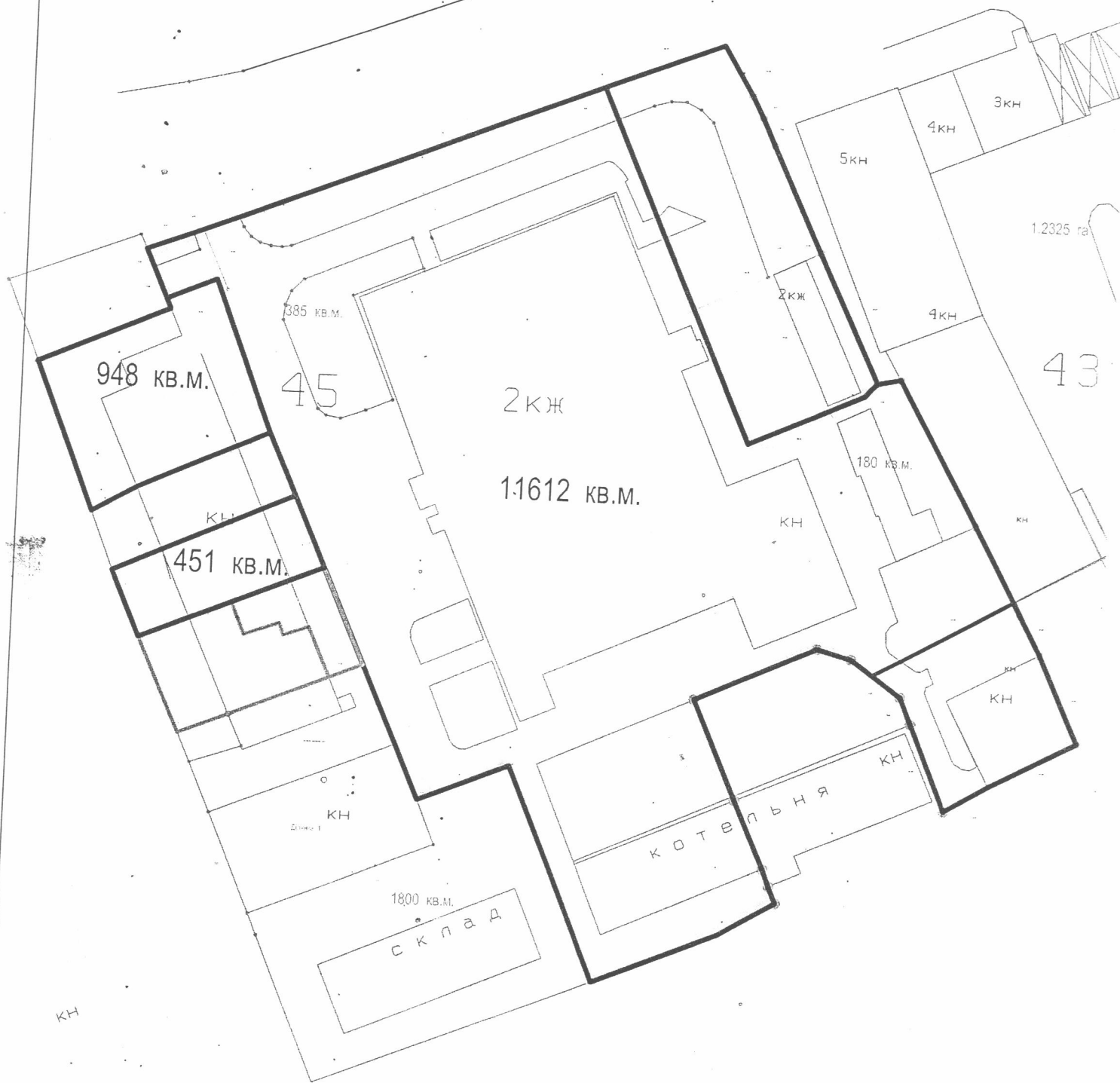


Додаток до акту погодження меж  
масштабу 1: 1000



				м.Калуш	вулиця Писарська, 36
Директор	І. Семак			ВАТ "Калуський молокозавод"	
інженер	І. Семак			для обслуговування виробничих приміщень	
			Проект поділу земельної ділянки	Стадія	Лист
					Листів
			План земельної ділянки		1
					1
				КП Земельно-кадастрове господарське бюро Калуської міської ради	
				Калуш - 2019	