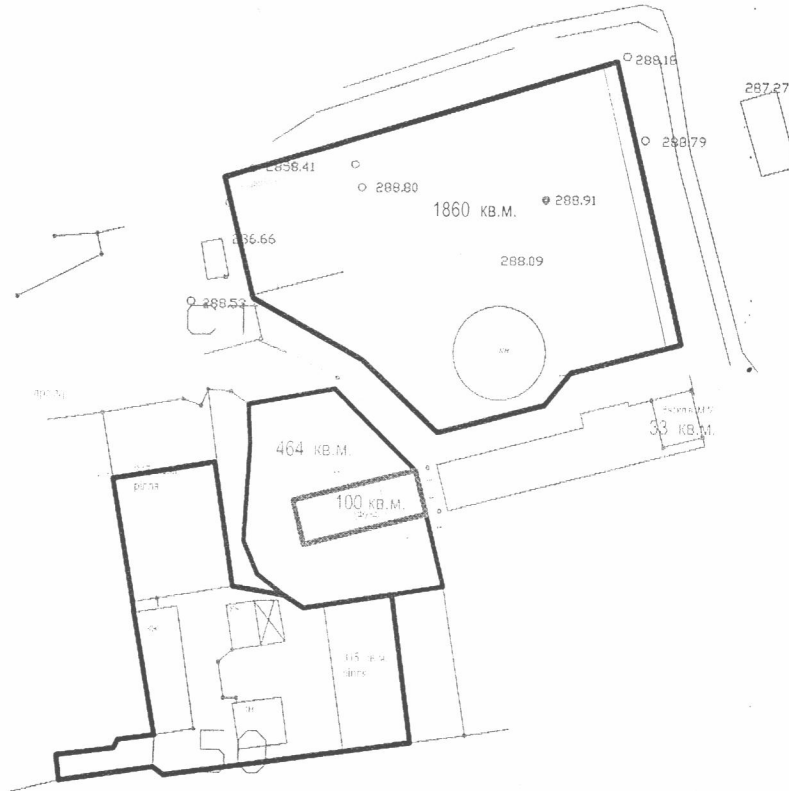
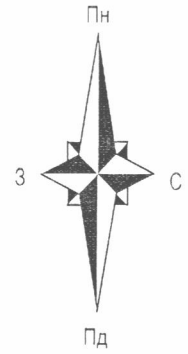


План меж землекористування
масштабу 1:1000



				м.Калуш вулиця Вітовського, 52 А			
Директор	І.Семак		для розміщення та експлуатації основних, підсобних і допоміжних будівель і споруд підприємств переробної, машинобудівної та іншої промисловості				
Інженер	І.Семак		Слівінський Василь Володимирович			Стадія	Лист
						1	1
			Техдокументація із землеустрою, щодо встановлення, відновлення меж земельної ділянки в натурі (на місцевості)			КП Земельно-кадастрове господарське бюро Калуської міської ради	
						Калуш - 2019	