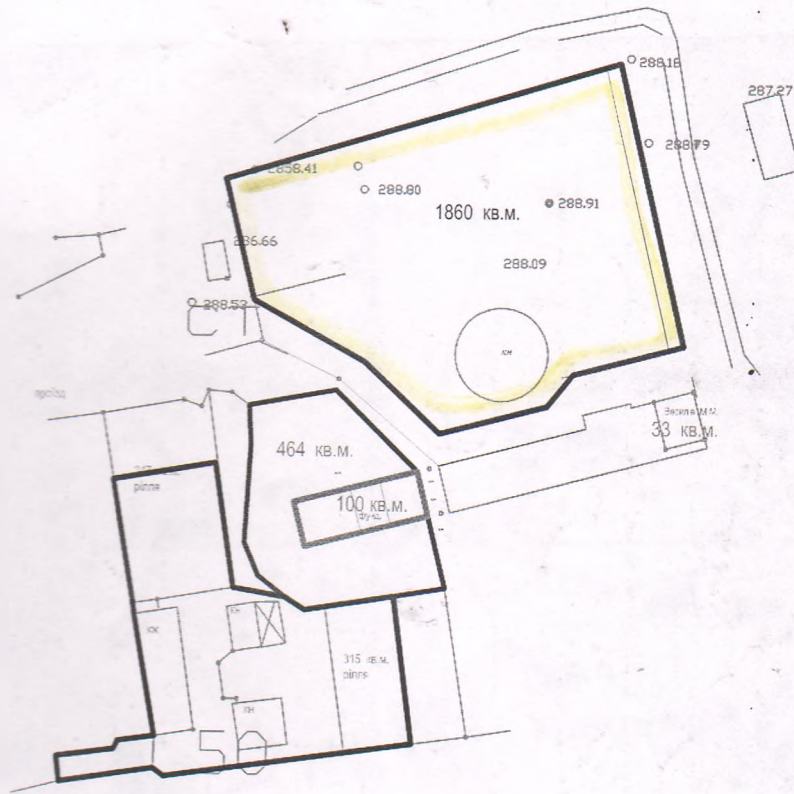


# План меж землекористування масштабу 1:1000



		м.Калуш		вулиця Вітовського, 52 А		
Директор	І.Семак		для розміщення та експлуатації основних, підсобних і допоміжних будівель і споруд підприємств переробної, машинобудівної та іншої промисловості			
інженер	І.Семак		Слівінський Василь Володимирович	Стадія	Лист	Листів
				1	1	
			Техдокументація із землеустрою, щодо встановлення, відновлення меж земельної ділянки в натурі ( на місцевості )		КП Земельно-кадастрове господарське бюро Калуської міської ради	
					Калуш - 2019	