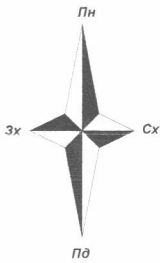


КАДАСТРОВИЙ ПЛАН ЗЕМЕЛЬНОЇ ДІЛЯНКИ

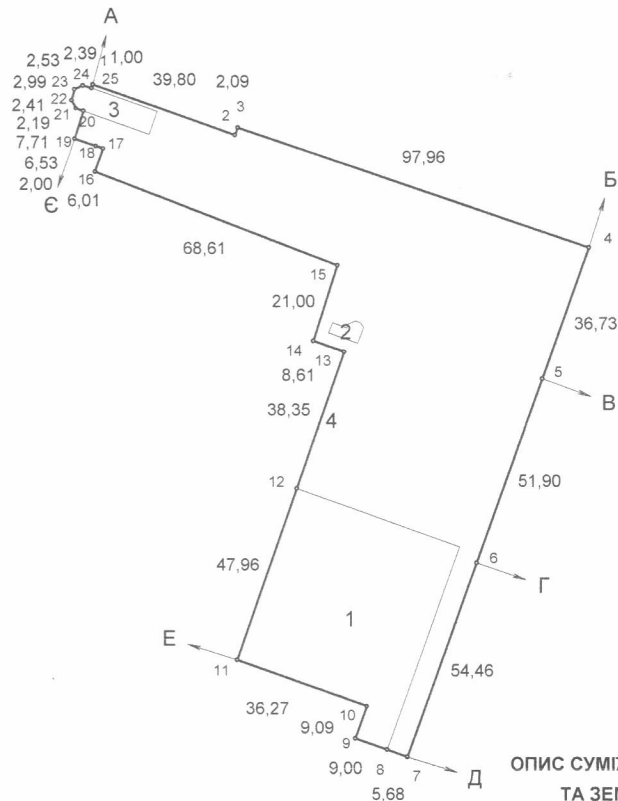
Кадастровий номер 2610400000:06:004:0023

Обмеження та обтяження на земельній ділянці - відсутні



ТАБЛИЦЯ КООРДИНАТ
поворотних точок меж земельної ділянки

№	X	Y
1	5 426 428,61	1 361 241,86
2	5 426 415,30	1 361 279,38
3	5 426 417,24	1 361 280,16
4	5 426 385,65	1 361 372,88
5	5 426 351,04	1 361 360,60
6	5 426 302,13	1 361 343,25
7	5 426 250,80	1 361 325,04
8	5 426 252,70	1 361 319,68
9	5 426 255,71	1 361 311,20
10	5 426 264,28	1 361 314,24
11	5 426 276,10	1 361 280,93
12	5 426 321,72	1 361 295,75
13	5 426 358,20	1 361 307,61
14	5 426 360,81	1 361 300,05
15	5 426 380,82	1 361 306,45
16	5 426 405,51	1 361 242,44
17	5 426 411,67	1 361 244,59
18	5 426 412,31	1 361 242,70
19	5 426 414,28	1 361 237,02
20	5 426 421,61	1 361 239,41
21	5 426 422,34	1 361 237,35
22	5 426 424,46	1 361 236,21
23	5 426 427,35	1 361 236,96
24	5 426 428,41	1 361 239,26
25	5 426 427,67	1 361 241,53
1	5 426 428,61	1 361 241,86



**ОПИС СУМІЖНИХ ЗЕМЛЕВЛАСНИКІВ
ТА ЗЕМЛЕКОРИСТУВАЧІВ**

- від А до Б землі ТОВ "МЕГА-СПЕЦТРАНС"
(кад. номер 2610400000:06:004:0017)
- від Б до В землі ТОВ "Чисте Прикарпаття"
(кад. номер 2610400000:06:004:0020)
- від В до Г землі ПП "Калуш-Транс-Сервіс"
(кад. номер 2610400000:06:004:0015)
- від Г до Д землі ТОВ "МК Оланд-ІФ"
(кад. номер 2610400000:06:004:0018)
- від Д до Е землі ТОВ "Калуш-Транс"
(кад. номер 2610400000:06:004:0021)
- від Е до Є землі ТОВ "РЕНО КОМАНДОР"
(кад. номер 2610400000:06:004:0024)
- від Є до А землі міської ради-вулиця

ЕКСПЛІКАЦІЯ ЗЕМЕЛЬНИХ УГІДЬ

№	Код угіддя	Назва угіддя	Площа (га)
		Усього земель	0,9207
1	009.03	Землі під будівлями та спорудами транспорту	0,2238
2	009.03	Землі під будівлями та спорудами транспорту	0,0032
3	009.03	Землі під будівлями та спорудами транспорту	0,0141
4	009.03	Землі під будівлями та спорудами транспорту	0,6796

Замовник		ТОВ "ІС-ТРАНС"				
Місце розташування зем. ділянки		Івано-Франківська область, м. Калуш, вул.Б.Хмельницького, 84 приміщення 1				
Цільове призначення	Категорія земель	землі промисловості, транспорту, зв'язку, енергетики, оборони та іншого призначення (900)				
	Вид використання	для розміщення та експлуатації будівель і споруд іншого наземного транспорту				
	Код використання	12.09				
Площа, гектарів		0.9207				
Директор		Л.С.Дубіль	Технічна документація із землеустрою щодо встановлення (відновлення) меж земельної ділянки в натурі (на місцевості)	Масштаб	Лист	Листів
				1:2000	1	1
Серт.інженер		Л.С.Дубіль	Кадастровий план земельної ділянки	ПП "Захід Земля"		
				2020		